



baumit.com

HealthyLiving^{leaf}



2022 Каталог

Теплоизоляция • Микроклимат • Массивность

Baumit. Идеи будущего.



ТЕПЛОИЗОЛЯЦИЯ ПРЕЖДЕ ВСЕГО

ФИНИШНЫЕ ПОКРЫТИЯ

COLOR Фасадные краски 14

TOP/CLASSICO Декоративные штукатурки 17

PRIMER Специальные фасадные составы 25

ФАСАДНАЯ ТЕПЛОИЗОЛЯЦИЯ

CONTACT/FIX Клеевые и базовые штукатурные составы 26

КОМПЛЕКТУЮЩИЕ 29

ШТУКАТУРНЫЕ СИСТЕМЫ

MPA Материалы для наружной отделки 31

SPRITZ Подготовка оснований 31

СИСТЕМЫ РЕСТАВРАЦИИ И САНАЦИИ

SANOVA Шпаклевки, штукатурки, кладочные растворы 32



ВНУТРЕННЯЯ ОТДЕЛКА — ЭТО ВАЖНО

ЗДОРОВОЕ ЖИЛЬЕ

IONIT 36

KLIMA 38

ШТУКАТУРНЫЕ СИСТЕМЫ

MPI Материалы для внутренней отделки 40



МАССИВНОСТЬ КОНСТРУКЦИИ

СИСТЕМЫ ПЛИТОЧНОЙ ОБЛИЦОВКИ

VAUMACOL Затирки для швов 44

VAUMACOL Клеи для укладки плитки 45

VAUMACOL Подготовка оснований 47

VAUMACOL Дополнительные продукты 47

СИСТЕМЫ ДЛЯ ПОЛОВ

SOLIDO Стяжки и бетонные полы 49

КЛАДОЧНЫЕ РАСТВОРЫ

MM Кладочные растворы 50



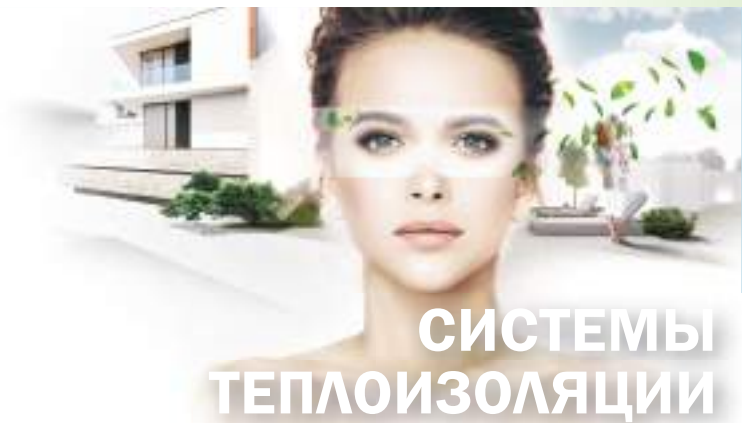
СЕРВИС

СЕРВИС

Обслуживание клиентов 54

Общие условия 58

Содержание 60



СИСТЕМЫ ТЕПЛОИЗОЛЯЦИИ

Е

BAUMIT STAR EPS

М

BAUMIT STAR MINERAL

Р

BAUMIT PRO



BAUMACOL



ПРИМЕНЕНИЕ
ВНУТРИ
И СНАРУЖИ



ПРИМЕНЕНИЕ
ТОЛЬКО ВНУТРИ



ОБЛИЦОВКА
ПЛИТКОЙ



КУХНЯ



НАТУРАЛЬНЫЙ
КАМЕНЬ



ВАННАЯ



ТЕРРАСЫ
И БАЛКОНЫ



ПОДХОДИТ
ДЛЯ ПОЛОВ
С ПОДОГРЕВОМ



ПОДХОДИТ
ДЛЯ ПОЛОВ
С ПОВЫШЕННОЙ
НАГРУЗКОЙ



АНТИ
ЦВЕТЕНИЕ




Кто всегда
на шаг впереди?

Каталог
Baumit
2022

Добро пожаловать в Baumit!

- **Baumit** — это инновации, безопасность, надёжность, качество и партнёрство в строительном бизнесе.
- Компания основана в 1988 году. **Baumit** — это один из ведущих австрийских брендов по производству строительных материалов в Европе, представленный в 25 странах мира.
- **Baumit** предлагает широкий выбор инновационных продуктов: фасадных материалов, штукатурок, шпаклёвок, строительных смесей и составов для укладки плитки. Все они оптимально сбалансированы, успешно прошли тестирование и практическую проверку.
- Сочетание теоретических научных исследований и практических разработок, внедрение новых продуктов Baumit, совершенствование клиентского сервиса дают возможность партнёрам компании добиться ещё больших успехов в ведении бизнеса.
- Мы предоставляем быстрый и надёжный сервис, а логистическая служба **Baumit** гарантирует, что ваши строительные работы будут своевременными и качественными. Технические консультанты компании всегда окажут профессиональную поддержку.
- Вся продукция **Baumit** соответствует национальным стандартам, требованиям Европейского Союза и Российской Федерации.
- **Baumit** входит в «Группу контроля качества систем наружной теплоизоляции», в «Австрийский консорциум по штукатуркам», является спонсором «Австрийской ассоциации поставщиков», а также членом национальных профессиональных ассоциаций СПССС и АНФАС.





*Мы хотим сделать
жилые пространства
безопасными
для здоровья,
энергоэффективными
и красивыми.*

Команда Baumit

Baumit — за здоровое жилье!

Здоровый образ жизни, говоря языком модных блогов, сегодня «в тренде». Миллионы людей изменили свой рацион в пользу здоровой еды, встали с диванов и отправились на ежедневные пробежки, в бассейны, спортзалы... Правильное питание и движение — это, конечно, большая порция здоровья. Большая, но не БОльшая! Ведь люди никогда не будут здоровы, живя в нездоровой среде. Третий важнейший «столп» здорового существования — правильно устроенное жизненное пространство.

Научный факт: 90 % своей жизни мы проводим в помещениях. И от их микроклимата напрямую зависят наше здоровье и самочувствие. Оптимальные качества воздуха (температура, влажность, чистота), хорошая акустика, надежная защита от вредных шумов и агрессивного излучения — вот основные, но далеко не все составляющие комфорта жизненного пространства.

Как же стать счастливым обладателем здорового жилья? Прежде всего — основательно подойти к выбору типа постройки и необходимых стройматериалов. Экономить на собственном здоровье у разумных людей не принято!

Здоровое строительство

Истинное качество строительных материалов подтверждается качеством жизни. Логика здесь проста: кто создает свое жилье, используя здоровые стройматериалы, — тот закладывает основу для своей здоровой жизни.

В вопросе здорового строительства команда Baumit полагается не только на общеизвестные факты, но и на результаты масштабных исследований в собственном уникальном парке Viva.

Здоровое жилье

В красивом, уютном, добротном доме с радующими глаз интерьерами и благоприятной для жизни атмосферой мы чувствуем себя комфортно и неосознанно настраиваемся на здоровую волну.

Здоровая жизнь

Повседневная суета, стресс, бешеный темп жизни ... В таких условиях комфортное жизненное пространство становится для нас долгожданной «тихой гаванью» — местом отдыха и одновременно личным источником энергии.



Три составляющих здорового жилья



По результатам масштабных исследований и анализа миллионов данных мы можем уверенно заявить: тип постройки и свойства строительных материалов существенно влияют на здоровье и качество жизни людей. Независимо от выбранной архитектуры, в основе здорового строительства лежат три важнейших принципа:

ТЕПЛОИЗОЛЯЦИЯ – Защита и уют

ВНУТРЕННЯЯ ОТДЕЛКА – Естественная и здоровая жизнь

МАССИВНОСТЬ КОНСТРУКЦИИ – Безопасность и комфорт



ТЕПЛОИЗОЛЯЦИЯ
ПРЕЖДЕ ВСЕГО



ВНУТРЕННЯЯ
ОТДЕЛКА



МАССИВНОСТЬ
КОНСТРУКЦИИ



ТЕПЛОИЗОЛЯЦИЯ
ПРЕЖДЕ ВСЕГО



ВНУТРЕННЯЯ ОТДЕЛКА —
ЭТО ВАЖНО



МАССИВНОСТЬ
КОНСТРУКЦИИ



ЗАЩИТА
И УЮТ

Хорошая теплоизоляция повышает энергоэффективность помещения и заботится о его микроклимате — чтобы зимой в нем сохранялось уютное тепло, а летом ощущалась приятная прохлада, без малейших сквозняков. Благодаря продуманной изоляции жилое помещение становится зоной комфортной и здоровой жизни.

ЭКОЛОГИЧНОСТЬ
И ЗДОРОВЬЕ

Хорошая минеральная штукатурная система также создает здоровый микроклимат в помещении. Даже тонкий ее слой способен впитывать избыточную влагу, а позже снова высвобождать ее по мере необходимости, обеспечивая тем самым стабильную влажность воздуха.

БЕЗОПАСНОСТЬ
И КОМФОРТ

Монолитные стены, а также монолитные потолки и пол с наружной теплоизоляцией зимой накапливают и удерживают тепло, а летом сохраняют в доме прохладу. Чем больше масса, тем лучше работает этот накопитель и тем стабильнее, приятнее и здоровее внутренний микроклимат.



- Здоровый микроклимат
- Ионизация воздуха
- Уменьшение пыли

- 12 уникальных белых оттенков
- Создай свой идеальный фасад
- Просто и стильно

12 УНИКАЛЬНЫХ БЕЛЫХ ОТТЕНКОВ
ОТТЕНКИ
БЕЛОГО
ВСЕГДА В ТРЕНДЕ

- Удобство применения
- Высочайшая надежность
- Непревзойденная долговечность

ТЕПЛОИЗОЛЯЦИЯ ПРЕЖДЕ ВСЕГО

ФИНИШНЫЕ ПОКРЫТИЯ

COLOR Фасадные краски	14
TOP/CLASSICO Декоративные штукатурки	17
PRIMER Специальные фасадные составы	25

ФАСАДНАЯ ТЕПЛОИЗОЛЯЦИЯ

CONTACT/FIX Клеевые и базовые штукатурные составы	26
КОМПЛЕКТУЮЩИЕ	29

ШТУКАТУРНЫЕ СИСТЕМЫ

MPA Материалы для наружной отделки	31
SPRITZ Подготовка оснований	31

СИСТЕМЫ ДЛЯ РЕСТАВРАЦИИ И САНАЦИИ

SANOVA Шлаклевки, штукатурки, кладочные растворы	32
---	----

ВНУТРЕННЯЯ ОТДЕЛКА – ЭТО ВАЖНО

ЗДОРОВОЕ ЖИЛЬЕ

IONIT	36
KLIMA	38

ШТУКАТУРНЫЕ СИСТЕМЫ

MPI Материалы для внутренней отделки	40
---	----

МАССИВНОСТЬ КОНСТРУКЦИИ

СИСТЕМЫ ПЛИТОЧНОЙ ОБЛИЦОВКИ

BAUMACOL Затирки для швов	44
BAUMACOL Клеи для укладки плитки	45
BAUMACOL Подготовка оснований	47
BAUMACOL Дополнительные продукты	47

СИСТЕМЫ ДЛЯ ПОЛОВ

SOLIDO Стяжки и бетонные полы	49
--	----

КЛАДОЧНЫЕ РАСТВОРЫ

MM Кладочные растворы	50
------------------------------------	----

СЕРВИС

СЕРВИС

ОБСЛУЖИВАНИЕ КЛИЕНТОВ	54
ОБЩИЕ УСЛОВИЯ	58
СОДЕРЖАНИЕ	60



Life
COLORED BY BAUMIT

Baumit Life

Мир, наполненный красками

- 888 цветов Baumit Life
- Оттенки Белого
- Цвета Ionit
- Lasur, Glitter & Metallic
- Mosaik



Vaunit Оттенки Белого

W1200 StarWhite	W1201 MineralWhite	W1202 CottonWhite	W1203 ChampagneWhite	W1204 LaceWhite	W1205 IvoryWhite
W1206 OpalWhite	W1207 AntiqueWhite	W1208 CeramicWhite	W1209 MagnoliaWhite	W1210 ShadowWhite	W1211 IceWhite

Все 12 оттенков только для Vaunit StarTop/Color, CreativTop и SilikonTop/Color. W1200 StarWhite только для StarTop/Color and CreativTop!

Цвета Vaunit Ionit

0010 Whitney*	0018 Bianca						
0056 Flora	0186 Kim	0286 Alice	0356 Lea	0406 Romy	0416 Olivia	0566 Selina	0596 Victoria
0057 Jana	0187 Grace	0287 Ina	0357 Mia	0407 Marie	0417 Ria	0567 Nadine	0597 Yuna
0058 Denise	0188 Fiona	0288 Ivy	0358 Emma	0408 Naomi	0418 Nina	0568 Tessa	0598 Xenia
0059 Diana	0189 Elisa	0289 Amy	0359 Lucy	0409 Sophie	0419 Sarah	0569 Vivien	0599 Tina
0706 Killian	0776 Ennio	0786 Flynn	0866 Jasper	0936 Maxim	0976 Milan	1036 Odin	1066 Vito
0707 Benno	0777 Darius	0787 Hugo	0867 Andre	0937 Lio	0977 Navid	1037 Marco	1067 Toni
0708 Adam	0778 Elliah	0788 Keno	0868 Levin	0938 Norman	0978 Vincent	1038 Rafael	1068 Nico
0709 Aron	0779 Klaas	0789 Juri	0869 Carlos	0939 Oskar	0979 Noah	1039 Sam	1069 Tom

*0010 Whitney только для проектных программ. Просим связаться с департаментом Vaunit.

888 креативных цветов Ваумит Life

0014	0021	0031	0041	0051	0061	0071	0081	0121
0015	0022	0032	0042	0052	0062	0072	0082	0122
0016	0023	0033	0043	0053	0063	0073	0083	0123
0017	0024	0034	0044	0054	0064	0074	0084	0124
0018	0025	0035	0045	0055	0065	0075	0085	0125
0019	0026	0036	0046	0056	0066	0076	0086	0126
0018	0027	0037	0047	0057	0067	0077	0087	0127
0019	0028	0038	0048	0058	0068	0078	0088	0128
0019	0029	0039	0049	0059	0069	0079	0089	0129
0231	0241	0281	0291	0301	0311	0321	0331	0341
0232	0242	0282	0292	0302	0312	0322	0332	0342
0233	0243	0283	0293	0303	0313	0323	0333	0343
0234	0244	0284	0294	0304	0314	0324	0334	0344
0235	0245	0285	0295	0305	0315	0325	0335	0345
0236	0246	0286	0296	0306	0316	0326	0336	0346
0237	0247	0287	0297	0307	0317	0327	0337	0347
0238	0248	0288	0298	0308	0318	0328	0338	0348
0239	0249	0289	0299	0309	0319	0329	0339	0349
0451	0461	0471	0481	0491	0501	* 0511	* 0521	0561
0452	0462	0472	0482	0492	0502	* 0512	* 0522	0562
0453	0463	0473	0483	0493	0503	0513	0523	0563
0454	0464	0474	0484	0494	0504	0514	0524	0564
0455	0465	0475	0485	0495	0505	0515	0525	0565
0456	0466	0476	0486	0496	0506	0516	0526	0566
0457	0467	0477	0487	0497	0507	0517	0527	0567
0458	0468	0478	0488	0498	0508	0518	0528	0568
0459	0469	0479	0489	0499	0509	0519	0529	0569
0701	0711	0721	0731	0741	0751	0761	0771	0781
0702	0712	0722	0732	0742	0752	0762	0772	0782
0703	0713	0723	0733	0743	0753	0763	0773	0783
0704	0714	0724	0734	0744	0754	0764	0774	0784
0705	0715	0725	0735	0745	0755	0765	0775	0785
0706	0716	0726	0736	0746	0756	0766	0776	0786
0707	0717	0727	0737	0747	0757	0767	0777	0787
0708	0718	0728	0738	0748	0758	0768	0778	0788
0709	0719	0729	0739	0749	0759	0769	0779	0789
* 0921	* 0931	* 0971	0981	0991	1001	1011	1021	1031
* 0922	* 0932	* 0972	0982	0992	1002	1012	1022	1032
0923	0933	0973	0983	0993	1003	1013	1023	1033
0924	0934	0974	0984	0994	1004	1014	1024	1034
0925	0935	0975	0985	0995	1005	1015	1025	1035
0926	0936	0976	0986	0996	1006	1016	1026	1036
0927	0937	0977	0987	0997	1007	1017	1027	1037
0928	0938	0978	0988	0998	1008	1018	1028	1038
0929	0939	0979	0989	0999	1009	1019	1029	1039

Красные цифры — только для Ваумит PuraTop и Ваумит PuraColor.

Синие цифры — только для Ваумит PuraTop, Ваумит PuraColor, Ваумит StarTop, Ваумит StarColor, Ваумит GranoporTop, Ваумит GranoporColor, Ваумит CreativTop Max, Trend, Fine.

0131	0141	0151	0161	0171	* 0181	* 0191	0201	0211	0221
0132	0142	0152	0162	0172	0182	0192	0202	0212	0222
0133	0143	0153	0163	0173	0183	0193	0203	0213	0223
0134	0144	0154	0164	0174	0184	0194	0204	0214	0224
0135	0145	0155	0165	0175	0185	0195	0205	0215	0225
0136	0146	0156	0166	0176	0186	0196	0206	0216	0226
0137	0147	0157	0167	0177	0187	0197	0207	0217	0227
0138	0148	0158	0168	0178	0188	0198	0208	0218	0228
0139	0149	0159	0169	0179	0189	0199	0209	0219	0229
0351	* 0361	* 0371	* 0381	* 0391	* 0401	* 0411	* 0421	* 0431	* 0441
0352	0362	* 0372	* 0382	* 0392	* 0402	* 0412	* 0422	* 0432	* 0442
0353	0363	0373	0383	0393	0403	0413	* 0423	0433	0443
0354	0364	0374	0384	0394	0404	0414	0424	0434	0444
0355	0365	0375	0385	0395	0405	0415	0425	0435	0445
0356	0366	0376	0386	0396	0406	0416	0426	0436	0446
0357	0367	0377	0387	0397	0407	0417	0427	0437	0447
0358	0368	0378	0388	0398	0408	0418	0428	0438	0448
0359	0369	0379	0389	0399	0409	0419	0429	0439	0449
0571	* 0581	0591	0601	* 0611	* 0621	* 0631	* 0671	* 0681	0691
0572	* 0582	0592	0602	* 0612	* 0622	* 0632	* 0672	* 0682	0692
0573	0583	0593	0603	0613	0623	0633	0673	0683	0693
0574	0584	0594	0604	0614	0624	0634	0674	0684	0694
0575	0585	0595	0605	0615	0625	0635	0675	0685	0695
0576	0586	0596	0606	0616	0626	0636	0676	0686	0696
0577	0587	0597	0607	0617	0627	0637	0677	0687	0697
0578	0588	0598	0608	0618	0628	0638	0678	0688	0698
0579	0589	0599	0609	0619	0629	0639	0679	0689	0699
0791	* 0831	* 0841	* 0851	* 0861	* 0871	* 0881	* 0891	* 0901	* 0911
0792	0832	0842	0852	* 0862	* 0872	* 0882	* 0892	* 0902	* 0912
0793	0833	0843	0853	0863	0873	0883	0893	0903	0913
0794	0834	0844	0854	0864	0874	0884	0894	0904	0914
0795	0835	0845	0855	0865	0875	0885	0895	0905	0915
0796	0836	0846	0856	0866	0876	0886	0896	0906	0916
0797	0837	0847	0857	0867	0877	0887	0897	0907	0917
0798	0838	0848	0858	0868	0878	0888	0898	0908	0918
0799	0839	0849	0859	0869	0879	0889	0899	0909	0919
1041	1051	1061	1071	1111	1121	1131	1141	1151	1161
1042	1052	1062	1072	1112	1122	1132	1142	1152	1162
1043	1053	1063	1073	1113	1123	1133	1143	1153	1163
1044	1054	1064	1074	1114	1124	1134	1144	1154	1164
1045	1055	1065	1075	1115	1125	1135	1145	1155	1165
1046	1056	1066	1076	1116	1126	1136	1146	1156	1166
1047	1057	1067	1077	1117	1127	1137	1147	1157	1167
1048	1058	1068	1078	1118	1128	1138	1148	1158	1168
1049	1059	1069	1079	1119	1129	1139	1149	1159	1169

* Данный цветовой оттенок может применяться на большой площади в СФТК Baumit только с увеличенной толщиной базового армированного слоя (не менее 5 мм)

● Данный цветовой оттенок может применяться на большой площади в СФТК Baumit только с Baumit Pura и с увеличенной толщиной базового армированного слоя (не менее 5 мм)

Возможны расхождения в цветах, связанные с полиграфическим исполнением. Уточняйте фактический цвет по образцам продуктов и выкрасам!



Baumit Lasur



725L Сияние

726L Чувственность

727L Импульс

728L Нежность

729L Постоянство

730L Мистика

731L Свежесть

732L Свобода



733L Безмятежность



734L Вера



735L Уют

Baumit Glitter



771G Золото



773G Серебро



774G Россыпь



775G Радуга

Baumit Metallic



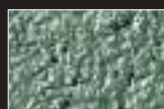
746M Титан



747M Платина



748M Сапфир



751M Изумруд



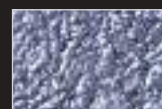
753M Золото



754M Рубин



775M Бронза



756M Лазурит

Baumit Mosaik – Essential Line



M 301 Альбарон



M 302 Монviso



M 303 Маттерхорн



M 304 Денали



M 305 Виктория



M 306 Парнас



M 307 Бистра



M 308 Коуп



M 312 Кук



M 313 Афон



M 314 Арарат



M 315 Родна



M 316 Кош



M 317 Эль Капитан



M 318 Ракс



M 325 Беллавица



M 326 Триглав



M 327 Рашмор



M 328 Дуран



M 329 Кристалл



M 330 Эльбрус



M 331 Немрут

Возможны расхождения в цветах, связанные с полиграфическим исполнением. Уточняйте фактический цвет по образцам продуктов и выкрасам!

Baumit Mosaik – Natural Line



M 337 Монблан



M 338 Олимп



M 339 Касл



M 340 Бабия



M 341 Роки



M 342 Эверест



M 343 Этна



M 344 Везувий



Для защиты
Теплоизоляция
прежде всего
и уюта

ФИНИШНЫЕ ПОКРЫТИЯ

стр. 14

ФАСАДНАЯ ТЕПЛОИЗОЛЯЦИЯ

стр. 26

ШТУКАТУРНЫЕ СИСТЕМЫ

стр. 31

СИСТЕМЫ РЕНОВАЦИИ И САНАЦИИ

стр. 32



Фасадные краски

ФАСАДНЫЕ КРАСКИ ПРЕМИУМ-КЛАССА



Е М Р

Baumit NanoporColor

Высококачественная фасадная краска на силикатном связующем малозагрязняемая и самоочищающаяся. Минеральная и высокопаропроницаемая.

- Самоочистка
- Высокая пористость
- Стойкость к загрязнениям

NanoporColor – 14 л

Расход: Ок. 0,30–0,35 л/м² при нанесении в 2 слоя
 Выход: 1 ведро на ок. 45 м² при нанесении в 2 слоя
 Упаковка: Ведро 14 л, на поддоне 24 ведра – 336 л



Е М Р

Baumit StarColor

Высококачественная фасадная краска на основе силиконового связующего с инновационным функциональным наполнителем для быстрого высыхания поверхностей фасадов после дождя, тумана и конденсата благодаря эффекту Другой. Высокопаропроницаемая и экстремально водоотталкивающая.

- Быстросохнущая поверхность
- Высокая стойкость к загрязнениям
- Высочайшее удобство в работе

StarColor – 14 л

Расход: Ок. 0,30–0,35 л/м² при нанесении в 2 слоя
 Выход: 1 ведро на ок. 45 м² при нанесении в 2 слоя
 Упаковка: Ведро 14 л, на поддоне 24 ведра – 336 л



Е М Р

Baumit PuraColor

Высокостойкая фасадная краска для получения особо ярких и насыщенных цветов. Обладает хорошей паропроницаемостью и максимальной цветостойкостью благодаря специальному связующему.

- Неограниченное многообразие цветов
- Интенсивные цветовые оттенки
- Технология Cool Pigments

PuraColor – 14 л

Расход: Ок. 0,30–0,35 л/м² при нанесении в 2 слоя
 Выход: 1 ведро на ок. 45 м² при нанесении в 2 слоя
 Упаковка: Ведро 14 л, на поддоне 24 ведра – 336 л

ПРОФЕССИОНАЛЬНЫЕ ФАСАДНЫЕ КРАСКИ



Е М Р

Baumit SilikonColor

Фасадная краска на силиконовой основе. Обладает высокой паропроницаемостью, водоотталкивающими свойствами, стойкостью к загрязнениям, универсальна в применении.

- Удобная в работе
- Паропроницаемая
- Водоотталкивающая

SilikonColor – 14 л

Расход: Ок. 0,30–0,35 л/м² при нанесении в 2 слоя
 Выход: 1 ведро на ок. 45 м² при нанесении в 2 слоя
 Упаковка: Ведро 14 л, на поддоне 24 ведра – 336 л

ПРОФЕССИОНАЛЬНЫЕ ФАСАДНЫЕ КРАСКИ



Е М Р

Baumit SilikatColor

Фасадная краска на основе силикатного связующего. Обладает высокой паропроницаемостью, противогрибковыми свойствами. Рекомендуется для санации, реставрации, капитального ремонта объектов культурного наследия.

- Паропроницаемая
- На основе минеральных компонентов
- Рекомендуется для реставрации

SilikatColor – 14 л

Расход: Ок. 0,30–0,35 л/м² при нанесении в 2 слоя
 Выход: 1 ведро на ок. 45 м² при нанесении в 2 слоя
 Упаковка: Ведро 14 л, на поддоне 24 ведра – 336 л



Е Р

Baumit GranoporColor

Фасадная краска на основе полимерного связующего. Паропроницаемая, водоотталкивающая. Разнообразие цветов.

- Широкий выбор цветов
- Экономичная
- Универсальна в применении

GranoporColor – 14 л

Расход: Ок. 0,30–0,35 л/м² при нанесении в 2 слоя
 Выход: 1 ведро на ок. 45 м² при нанесении в 2 слоя
 Упаковка: Ведро 14 л, на поддоне 24 ведра – 336 л

ФИНИШНЫЕ ДЕКОРАТИВНЫЕ ПОКРЫТИЯ



Е М Р

Baumit Lasur

Готовый к применению состав для устройства декоративного покрытия с перламутровым эффектом для художественного оформления фасадов согласно технической спецификации.

- Матовая поверхность
- Декоративное оформление фасадов
- Индивидуальный дизайн

Lasur – 14 л

Расход: Ок. 0,08–0,10 л/м² на гладком основании при нанесении в 1 слой
 Выход: 1 ведро на ок. 140–175 м²
 Упаковка: Ведро 14 л, на поддоне 24 ведра – 336 л



Сияние 725L



Чувственность 726L



Постоянство 729L



Мистика 730L



Импульс 727L



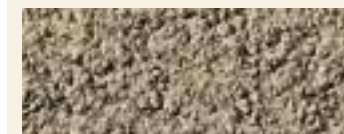
Нежность 728L



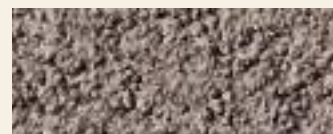
Свежесть 731L



Свобода 732L



Безмятежность 733L



Вера 734L



Уют 735L



Е М Р

Baumit Finish

Готовый к применению состав для устройства декоративного покрытия и разбавления Baumit Lasur. В качестве покрытия обеспечивает дополнительную защиту Baumit Lasur.

- Прозрачная матовая поверхность
- Для разбавления Baumit Lasur
- Дополнительная защита

Finish – 14 л

Расход: Ок. 0,08–0,10 л/м² на гладком основании при нанесении в 1 слой
 Выход: 1 ведро на ок. 140–175 м²
 Упаковка: Ведро 14 л, на поддоне 24 ведра – 336 л



Е М Р

Baunit Metallic

Готовый к применению состав для устройства износостойкого декоративного покрытия с металлическим визуальным эффектом. Современная отделка для уникального дизайна здания согласно технической спецификации.

- Благородный блеск
- Современный дизайн
- Высокая износостойкость

Metallic – 14 л

Расход: Ок. 0,30–0,35 л/м² на гладком основании при нанесении в 2 слоя
 Выход: 1 ведро на ок. 45 м²
 Упаковка: Ведро 14 л, на поддоне 24 ведра – 336 л



Титан 746М



Платина 747М



Сапфир 748М



Изумруд 751М



Золото 753М



Рубин 754М



Бронза 755М



Лазурит 756М



Е М Р

Baunit Glitter

Готовый к применению состав для устройства декоративного покрытия с металлическими блестками. Нанесение с применением специальных техник согласно технической спецификации.

- Благородное сияние
- Изысканно и необычно
- Индивидуальный дизайн

Glitter – 14 л

Расход: Ок. 0,10–0,15 л/м² на гладком основании при нанесении в 1 слой
 Выход: 1 ведро на ок. 95–140 м²
 Упаковка: Ведро 14 л, на поддоне 24 ведра – 336 л



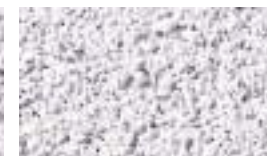
Золото 771G



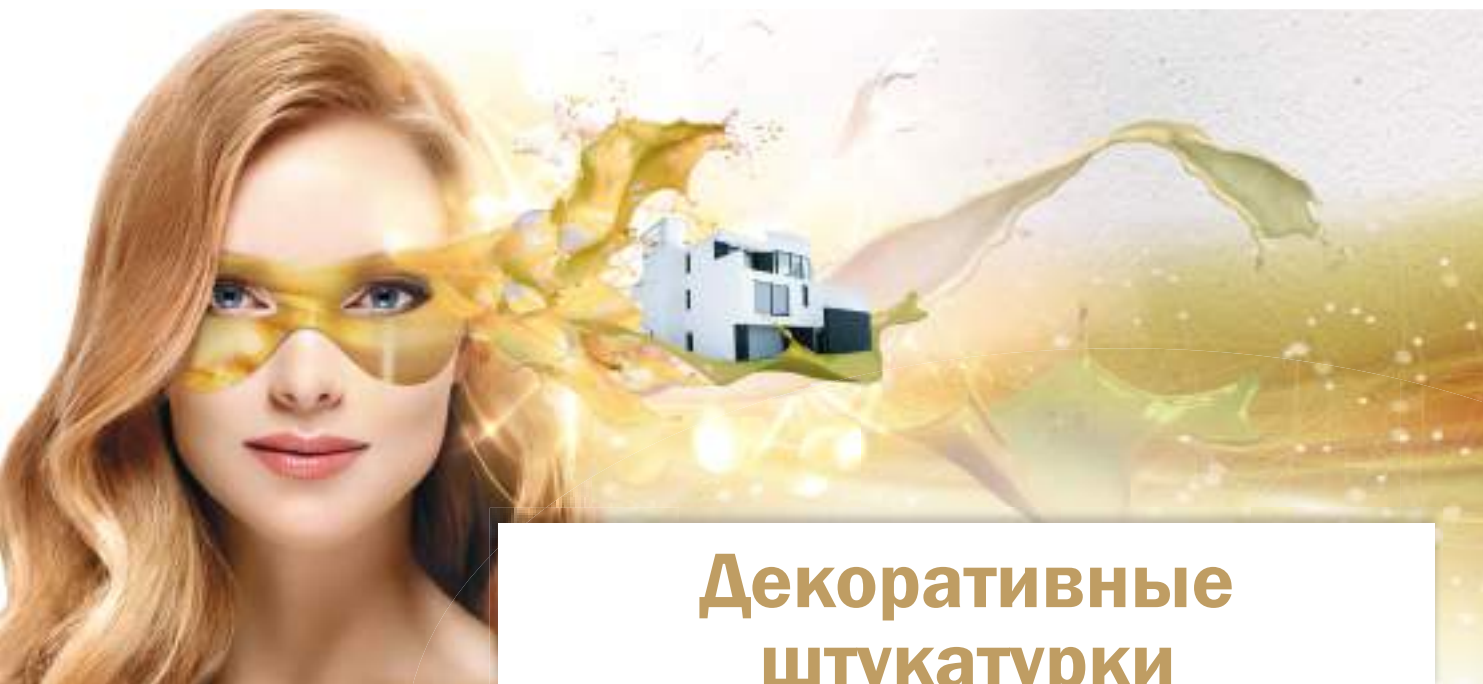
Серебро 773G



Россыпь 774G



Радуга 775G



Декоративные штукатурки

ДЕКОРАТИВНЫЕ ШТУКАТУРКИ ПРЕМИУМ-КЛАССА



Baumit NanoporTop

Готовая к применению пастообразная цветная декоративная штукатурка на силикатном связующем, малозагрязняемая и самоочищающаяся, высокопаропроницаемая.

- Самоочистка
- Высокая пористость
- Стойкость к загрязнениям

НанопорТоп К 2.0 мм фактура «шуба»

Расход: Ок. 2,9 кг/м²
Выход: 1 ведро на ок. 8,6 м²
Упаковка: Ведро 25 кг, на поддоне 24 ведра – 600 кг

НанопорТоп К 1.5 мм фактура «шуба»

Расход: Ок. 2,5 кг/м²
Выход: 1 ведро на ок. 10 м²
Упаковка: Ведро 25 кг, на поддоне 24 ведра – 600 кг

НанопорТоп К 3.0 мм фактура «шуба»

Расход: Ок. 3,9 кг/м²
Выход: 1 ведро на ок. 6,4 м²
Упаковка: Ведро 25 кг, на поддоне 24 ведра – 600 кг

НанопорТоп R 2.0 мм фактура «короед»

Расход: Ок. 2,6 кг/м²
Выход: 1 ведро на ок. 9,6 м²
Упаковка: Ведро 25 кг, на поддоне 24 ведра – 600 кг

НанопорТоп R 3.0 мм фактура «короед»

Расход: Ок. 3,6 кг/м²
Выход: 1 ведро на ок. 6,9 м²
Упаковка: Ведро 25 кг, на поддоне 24 ведра – 600 кг

ДЕКОРАТИВНЫЕ ШТУКАТУРКИ ПРЕМИУМ-КЛАССА



Baumit StarTop

Готовая к применению тонкослойная декоративная штукатурка на основе силиконового связующего с инновационным функциональным наполнителем для быстрого высыхания поверхностей фасадов после дождя, тумана и конденсата.

Удобная в нанесении, надежная в эксплуатации, стойкая к атмосферным воздействиям, грязеотталкивающая. С эффектом Другог.

Высокопаропроницаемая и экстремально водоотталкивающая.

- Быстросохнущая поверхность
- Защита от водорослей и грибков
- Высочайшее удобство в работе

StarTop K 2.0 мм фактура «шуба»

Расход:	Ок. 2,9 кг/м ²
Выход:	1 ведро на ок. 8,6 м ²
Упаковка:	Ведро 25 кг, на поддоне 24 ведра — 600 кг

StarTop K 1.5 мм фактура «шуба»

Расход:	Ок. 2,5 кг/м ²
Выход:	1 ведро на ок. 10 м ²
Упаковка:	Ведро 25 кг, на поддоне 24 ведра — 600 кг

StarTop K 3.0 мм фактура «шуба»

Расход:	Ок. 3,9 кг/м ²
Выход:	1 ведро на ок. 6,4 м ²
Упаковка:	Ведро 25 кг, на поддоне 24 ведра — 600 кг

StarTop R 2.0 мм фактура «короед»

Расход:	Ок. 2,6 кг/м ²
Выход:	1 ведро на ок. 9,6 м ²
Упаковка:	Ведро 25 кг, на поддоне 24 ведра — 600 кг

StarTop R 3.0 мм фактура «короед»

Расход:	Ок. 3,6 кг/м ²
Выход:	1 ведро на ок. 6,9 м ²
Упаковка:	Ведро 25 кг, на поддоне 24 ведра — 600 кг



Baumit PuraTop

Высокостойкая, готовая к применению пастообразная декоративная штукатурка для получения особо ярких и насыщенных цветов.

Обладает хорошей паропроницаемостью и максимальной цветостойкостью благодаря специальному связующему.

- Неограниченное многообразие цветов
- Интенсивные цветовые оттенки
- Технология Cool Pigments

PuraTop K 2.0 мм фактура «шуба»

Расход:	Ок. 2,9 кг/м ²
Выход:	1 ведро на ок. 8,6 м ²
Упаковка:	Ведро 25 кг, на поддоне 24 ведра — 600 кг

PuraTop K 1.5 мм фактура «шуба»

Расход:	Ок. 2,5 кг/м ²
Выход:	1 ведро на ок. 10 м ²
Упаковка:	Ведро 25 кг, на поддоне 24 ведра — 600 кг

PuraTop K 3.0 мм фактура «шуба»

Расход:	Ок. 3,9 кг/м ²
Выход:	1 ведро на ок. 6,4 м ²
Упаковка:	Ведро 25 кг, на поддоне 24 ведра — 600 кг

PuraTop R 2.0 мм фактура «короед»

Расход:	Ок. 2,6 кг/м ²
Выход:	1 ведро на ок. 9,6 м ²
Упаковка:	Ведро 25 кг, на поддоне 24 ведра — 600 кг

PuraTop R 3.0 мм фактура «короед»

Расход:	Ок. 3,6 кг/м ²
Выход:	1 ведро на ок. 6,9 м ²
Упаковка:	Ведро 25 кг, на поддоне 24 ведра — 600 кг

ПРОФЕССИОНАЛЬНЫЕ ДЕКОРАТИВНЫЕ ШТУКАТУРКИ



Е М Р

Baumit SilikonTop

Готовая к применению пастообразная декоративная штукатурка на силиконовом связующем. Обладает высокой паропроницаемостью, водоотталкивающими свойствами, стойкостью к загрязнениям, универсальна в применении.

- Удобна в работе
- Паропроницаемая
- Водоотталкивающая

SilikonTop K 2.0 мм фактура «шуба»

Расход: Ок. 2,9 кг/м²
 Выход: 1 ведро на ок. 8,6 м²
 Упаковка: Ведро 25 кг, на поддоне 24 ведра – 600 кг

SilikonTop K 1.5 мм фактура «шуба»

Расход: Ок. 2,5 кг/м²
 Выход: 1 ведро на ок. 10 м²
 Упаковка: Ведро 25 кг, на поддоне 24 ведра – 600 кг

SilikonTop K 3.0 мм фактура «шуба»

Расход: Ок. 3,9 кг/м²
 Выход: 1 ведро на ок. 6,4 м²
 Упаковка: Ведро 25 кг, на поддоне 24 ведра – 600 кг

SilikonTop R 2.0 мм фактура «короед»

Расход: Ок. 2,6 кг/м²
 Выход: 1 ведро на ок. 9,6 м²
 Упаковка: Ведро 25 кг, на поддоне 24 ведра – 600 кг

SilikonTop R 3.0 мм фактура «короед»

Расход: Ок. 3,6 кг/м²
 Выход: 1 ведро на ок. 6,9 м²
 Упаковка: Ведро 25 кг, на поддоне 24 ведра – 600 кг



Baumit SilikatTop

Готовая к применению пастообразная декоративная штукатурка на основе силикатного связующего. Обладает высокой паропроницаемостью, противогрибковыми свойствами. Рекомендуется для санации, реставрации, капитального ремонта.

- Паропроницаемая
- На основе минеральных компонентов
- Рекомендуется для реставрации

SilikatTop K 2.0 мм фактура «шуба»

Расход: Ок. 2,9 кг/м²
 Выход: 1 ведро на ок. 8,6 м²
 Упаковка: Ведро 25 кг, на поддоне 24 ведра – 600 кг

SilikatTop K 1.5 мм фактура «шуба»

Расход: Ок. 2,5 кг/м²
 Выход: 1 ведро на ок. 10 м²
 Упаковка: Ведро 25 кг, на поддоне 24 ведра – 600 кг

SilikatTop K 3.0 мм фактура «шуба»

Расход: Ок. 3,9 кг/м²
 Выход: 1 ведро на ок. 6,4 м²
 Упаковка: Ведро 25 кг, на поддоне 24 ведра – 600 кг

SilikatTop R 2.0 мм фактура «короед»

Расход: Ок. 2,6 кг/м²
 Выход: 1 ведро на ок. 9,6 м²
 Упаковка: Ведро 25 кг, на поддоне 24 ведра – 600 кг

SilikatTop R 3.0 мм фактура «короед»

Расход: Ок. 3,6 кг/м²
 Выход: 1 ведро на ок. 6,9 м²
 Упаковка: Ведро 25 кг, на поддоне 24 ведра – 600 кг

ПРОФЕССИОНАЛЬНЫЕ ДЕКОРАТИВНЫЕ ШТУКАТУРКИ



Baumit GranoporTop

Готовая к применению пастообразная декоративная штукатурка на основе полимерного связующего. Паропроницаемая, водоотталкивающая. Разнообразие цветов.

- Широкий выбор цветов
- Экономичная
- Универсальна в применении

GranoporTop K 2.0 мм фактура «шуба»

Расход: Ок. 2,9 кг/м²
 Выход: 1 ведро на ок. 8,6 м²
 Упаковка: Ведро 25 кг, на поддоне 24 ведра – 600 кг

GranoporTop K 1.5 мм фактура «шуба»

Расход: Ок. 2,5 кг/м²
 Выход: 1 ведро на ок. 10 м²
 Упаковка: Ведро 25 кг, на поддоне 24 ведра – 600 кг

GranoporTop K 3.0 мм фактура «шуба»

Расход: Ок. 3,9 кг/м²
 Выход: 1 ведро на ок. 6,4 м²
 Упаковка: Ведро 25 кг, на поддоне 24 ведра – 600 кг

GranoporTop R 2.0 мм фактура «короед»

Расход: Ок. 2,6 кг/м²
 Выход: 1 ведро на ок. 9,6 м²
 Упаковка: Ведро 25 кг, на поддоне 24 ведра – 600 кг

GranoporTop R 3.0 мм фактура «короед»

Расход: Ок. 3,6 кг/м²
 Выход: 1 ведро на ок. 6,9 м²
 Упаковка: Ведро 25 кг, на поддоне 24 ведра – 600 кг

ДИЗАЙНЕРСКИЕ ДЕКОРАТИВНЫЕ ШТУКАТУРКИ



E M P

Baunit CreativTop

Готовая к применению пастообразная моделируемая декоративная штукатурка на основе силиконового связующего для креативного фасадного дизайна. Для ручного и машинного нанесения.

- Неограниченные возможности для дизайна
- Большой выбор неповторимых фактур
- Уникальность решений

CreativTop Max 4.0 мм

Расход:	Ок. 5,0–6,2 кг/м ²
Выход:	1 ведро на ок. 4–5 м ²
Упаковка:	Ведро 25 кг, на поддоне 24 ведра – 600 кг

CreativTop Trend 3.0 мм

Расход:	Ок. 4,2–6,2 кг/м ²
Выход:	1 ведро на ок. 5–6 м ²
Упаковка:	Ведро 25 кг, на поддоне 24 ведра – 600 кг

CreativTop Vario 1.5 мм

Расход:	Ок. 2,5–5,0 кг/м ²
Выход:	1 ведро на ок. 5,0–10 м ²
Упаковка:	Ведро 25 кг, на поддоне 24 ведра – 600 кг

CreativTop Fine 1.0 мм

Расход:	Ок. 2,9–4,2 кг/м ²
Выход:	1 ведро на ок. 5–8,5 м ²
Упаковка:	Ведро 25 кг, на поддоне 24 ведра – 600 кг

CreativTop Pearl 0.5 мм

Расход:	Ок. 1,5–3,5 кг/м ²
Выход:	1 ведро на ок. 7,1–16,6 м ²
Упаковка:	Ведро 25 кг, на поддоне 24 ведра – 600 кг

CreativTop Silk 0.2 мм

Расход:	Ок. 2,4–4,0 кг/м ²
Выход:	1 ведро на ок. 6,2–10,4 м ²
Упаковка:	Ведро 25 кг, на поддоне 24 ведра – 600 кг



Baunit FineTop

Готовая к применению пастообразная мелкозернистая цветная декоративная штукатурка на силиконовой основе для финишной отделки, обрамлений оконных проёмов и откосов, декоративных элементов фасада, фактура «шуба» 1 мм.

- Для обрамлений проёмов
- Водоотталкивающая
- Удобная в применении

FineTop – 25 кг

Расход:	Ок. 2 кг/м ²
Выход:	1 ведро на ок. 12,5 м ²
Упаковка:	Ведро 25 кг, на поддоне 24 ведра – 600 кг

ДИЗАЙНЕРСКИЕ ДЕКОРАТИВНЫЕ ШТУКАТУРКИ



Baumit MosaikTop

Готовая к применению пастообразная цветная декоративная штукатурка на основе чистого акрилата с цветным гранулированным наполнителем для финишной отделки и декоративного оформления отдельных элементов фасада, рекомендуется для цокольной части. Предварительное грунтование согласно технической спецификации.

- Особо прочная и ударостойкая
- Яркая и креативная
- Эффект натурального камня

MosaikTop Natural Line – 25 кг

Расход: Ок. 4,5 кг/м²
 Выход: 1 ведро на ок. 5,5 м²
 Упаковка: Ведро 25 кг, на поддоне 24 ведра – 600 кг

MosaikTop Essential Line – 25 кг

Расход: Ок. 5,5 кг/м²
 Выход: 1 ведро на ок. 4,5 м²
 Упаковка: Ведро 25 кг, на поддоне 24 ведра – 600 кг

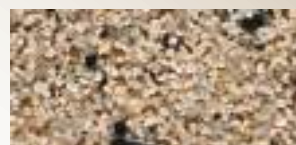
MOSAİK — NATURAL LINE



М 337 Монблан



М338 Олимп



М 339 Касл



М 340 Бабия



М 341 Роки



М 342 Эверест



М 343 Этна



М 344 Везувий

MOSAİK — ESSENTIAL LINE



М 301 Альбарон



М 302 Монвизо



М 303 Маттерхорн



М 304 Денали



М 305 Виктория



М 306 Парнас



М 307 Бистра



М 308 Коуп



М 312 Кук



М 313 Афон



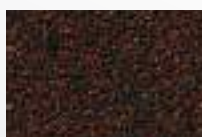
М 314 Арарат



М 315 Родна



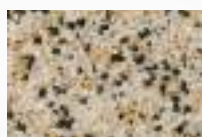
М 316 Кош



М 317 Эль Капитан



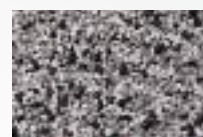
М 318 Ракс



М 325 Бэлависта



М 326 Триглав



М 327 Рашмор



М 328 Дуран



М 329 Кристалл



М 330 Эльбрус



М 331 Немрут

Возможное расхождение оттенков вызвано полиграфическим исполнением. Уточняйте фактический цвет по образцам продуктов и выкрасам!

ЗИМНЯЯ ДОБАВКА



Baunit SpeedTop

Ускоритель твердения. Готовая к применению жидкая синтетическая добавка в полимерные штукатурки Baunit SilikonTop, Baunit GranoporTop для ускорения плёнообразования и твердения. Рекомендуется для использования при низких температурах (от +1 °С до +15 °С) и высокой относительной влажности воздуха (до 95%).

SpeedTop – 250 мл

Расход: Ок. 250 мл. на ведро 25 кг
Упаковка: 1 коробка = 24 бутылки = 6 литров

МИНЕРАЛЬНЫЕ ДЕКОРАТИВНЫЕ ШТУКАТУРКИ



Baunit Classico Special

Минеральная тонкослойная декоративная штукатурка белого цвета на основе цементного вяжущего с фактурами «шуба» и «короед» для внутренних и наружных работ. Для защиты и декоративного оформления фасадов и интерьеров. Рекомендуется к использованию в составе систем фасадных теплоизоляционных композиционных с наружными штукатурными слоями (СФТК).

■ Супербелая ■ Минеральная ■ Идеальна для СФТК Baunit

Classico Special – 25 кг

Расход сухой смеси:

фактура «шуба», зерно 1 мм: ок. 1,8 кг/м²
фактура «шуба», зерно 1,5 мм: ок. 2,4 кг/м²
фактура «шуба», зерно 2 мм: ок. 3,3 кг/м²
фактура «шуба», зерно 3 мм: ок. 4,6 кг/м²
фактура «короед», зерно 2 мм: ок. 2,1 кг/м²
фактура «короед», зерно 3 мм: ок. 2,9 кг/м²

Упаковка: Мешок 25 кг, на поддоне 42 мешка – 1050 кг

Е М Р



Baunit Classico Special Natur

Минеральная тонкослойная декоративная штукатурка серого цвета на основе цементного вяжущего с фактурами «шуба» и «короед» для внутренних и наружных работ. Для защиты и декоративного оформления фасадов и интерьеров. Допустима к использованию в составе систем фасадных теплоизоляционных композиционных с наружными штукатурными слоями (СФТК).

■ Экономичная ■ Минеральная ■ Паропроницаемая

Classico Special Natur – 25 кг

Расход сухой смеси:

фактура «шуба», зерно 1 мм: ок. 1,8 кг/м²
фактура «шуба», зерно 1,5 мм: ок. 2,3 кг/м²
фактура «шуба», зерно 2 мм: ок. 3,4 кг/м²
фактура «короед», зерно 2 мм: ок. 2,3 кг/м²
фактура «короед», зерно 3 мм: ок. 3,2 кг/м²

Упаковка: Мешок 25 кг, на поддоне 42 мешка – 1050 кг

Е М Р



Baunit Classico Special `Winter`

Минеральная тонкослойная декоративная штукатурка белого цвета на основе цементного вяжущего с фактурами «шуба» и «короед» для внутренних и наружных работ. Для работы при пониженных температурах до -10 °С. Для защиты и декоративного оформления фасадов. Рекомендуется к использованию в составе систем фасадных теплоизоляционных композиционных с наружными штукатурными слоями (СФТК).

■ Для работ при температуре до -10 °С ■ Супербелая ■ Идеальна для СФТК Baunit

Classico Special `Winter` – 25 кг

Расход сухой смеси:

фактура «шуба», зерно 1 мм: ок. 2,0 кг/м²
фактура «шуба», зерно 1,5 мм: ок. 2,4 кг/м²
фактура «шуба», зерно 2 мм: ок. 3,3 кг/м²
фактура «шуба», зерно 3 мм: ок. 4,6 кг/м²
фактура «короед», зерно 2 мм: ок. 2,1 кг/м²
фактура «короед», зерно 3 мм: ок. 3,0 кг/м²

Упаковка: Мешок 25 кг, на поддоне 42 мешка – 1050 кг

Е М Р

Специальные фасадные составы

ГРУНТОВКИ



Baumit FillPrimer

Готовая к применению универсальная наполненная микрофиброй ремонтная грунтовка для наружного и внутреннего применения. Перекрывает трещины до 0,5 мм. Не содержит растворителей.

- Заполняет трещины
- Армирована фиброй
- Не содержит растворителей

FillPrimer – 25 кг

Расход: Ок. 0,3 кг/м²
Выход: 1 ведро 25 кг на ок. 80 м²
Упаковка: Ведро 25 кг, на поддоне 24 ведра – 600 кг



Baumit UniPrimer

Готовая к применению универсальная грунтовка для выравнивания впитывающих свойств основания и улучшения адгезии под все виды финишных декоративных штукатурок. Для наружных и внутренних работ. Применяется в составе фасадных теплоизоляционных композиционных и штукатурных систем. Без растворителей.

- Выравнивает впитывающие свойства основания
- Высокая адгезия и надежность
- Не содержит растворителей

UniPrimer – 25 кг

Расход: Ок. 0,20–0,25 кг/м²
Выход: 1 ведро 25 кг на ок. 100–125 м² в СФТК, ок. 60 м² по штукатурке
Упаковка: Ведро 25 кг, на поддоне 24 ведра – 600 кг



Baumit MultiPrimer

Универсальная грунтовка глубокого проникновения, концентрат с высокой проникающей способностью. Предназначена для внутренних и наружных работ, для обработки сильно впитывающих оснований. Не содержит растворителей.

- Глубокого проникновения
- Упрочняющая
- Концентрат

MultiPrimer – 10 л

Расход: Ок. 0,10–0,25 л/м² в зависимости от типа основания
Выход: 1 канистра 10 л на ок. 40–100 м²
Упаковка: Канистра 10 л, на поддоне 40 шт. – 400 л

СОСТАВЫ ДЛЯ ПОДГОТОВКИ ОСНОВАНИЙ



Baumit SanovaPrimer

Упрочняющая пропитка, грунтовка для укрепления осыпающихся и непрочных минеральных штукатурок. Подходит для известковых, цементных и содержащих известь штукатурок. Не подходит для наружной кирпичной кладки! Может использоваться в качестве разбавителя для Baumit SanovaColor.

- Для минеральных оснований
- Упрочняющая
- На силикатной основе

SanovaPrimer – 10 л

Расход: Ок. 0,2 л/м² в зависимости от степени разбавления
Выход: 1 канистра 10 л на ок. 50 м²
Упаковка: Канистра 10 л



Baumit FungoFluid

Готовый к применению специальный состав на водной основе для обработки фасадов и стен, повреждённых грибом и плесенью.

- Готовый к применению
- Защита от плесени и грибка
- Для красивых фасадов

FungoFluid – 5 л

Расход: Ок. 0,05–0,10 л/м² в зависимости от степени разбавления
Выход: 1 канистра на ок. 50–100 м²
Упаковка: Канистра 5 л, на поддоне 128 шт. – 640 л



Клеевые и базовые штукатурные составы

КЛЕЕВЫЕ И БАЗОВЫЕ ШТУКАТУРНЫЕ СОСТАВЫ



E M

Baumit StarContact

Универсальный клеевой и базовый штукатурный состав на основе цементного вяжущего с полимерными добавками. Для устройства фасадных теплоизоляционных композиционных систем с наружными штукатурными слоями. Применяется для приклеивания плит из пенополистирола и минеральной ваты, устройства на их поверхности защитного базового штукатурного слоя, армированного фасадной щелочестойкой стеклосеткой, а также выравнивания (шпаклевания) оснований перед устройством декоративного финишного слоя. Отличается высокой пластичностью и адгезией. Идеален в качестве шпаклёвки. Крупность зерна заполнителя до 0,6 мм.

- Высокоадгезионный
- Паропроницаемый
- Атмосферостойкий

StarContact – 25 кг

Расход:	Приклеивание утеплителя: ок. 4–5 кг/м ² Устройство базового слоя: ок. 4–5 кг/м ²
Упаковка:	Мешок 25 кг, на поддоне 42 мешка – 1050 кг



E M

Baumit StarContact `Winter`

Универсальный клеевой и базовый штукатурный состав на основе цементного вяжущего с полимерными добавками для работы при температурах до –10 °С. Для устройства фасадных теплоизоляционных композиционных систем с наружными штукатурными слоями. Применяется для приклеивания плит из пенополистирола и минеральной ваты, устройства на их поверхности защитного базового штукатурного слоя, армированного фасадной щелочестойкой стеклосеткой, а также выравнивания (шпаклевания) оснований перед устройством декоративного финишного слоя. Отличается высокой пластичностью и адгезией. Идеален в качестве шпаклёвки. Крупность зерна заполнителя до 0,6 мм.

- Для работ при температуре до –10 °С
- Высокоадгезионный
- Удобный в работе

StarContact `Winter` – 25 кг

Расход:	Приклеивание утеплителя: ок. 4–5 кг/м ² Устройство базового слоя: ок. 4–5 кг/м ²
Упаковка:	Мешок 25 кг, на поддоне 42 мешка – 1050 кг



P

Baumit ProContact

Универсальный клеевой и базовый штукатурный состав на основе цементного вяжущего с полимерными добавками. Для устройства фасадных теплоизоляционных композиционных систем с наружными штукатурными слоями. Применяется для приклеивания плит из пенополистирола и минеральной ваты, устройства на их поверхности защитного базового штукатурного слоя, армированного фасадной щелочестойкой стеклосеткой, а также выравнивания (шпаклевания) оснований перед устройством декоративного финишного слоя. Обладает высокой адгезией. Крупность зерна заполнителя до 1 мм.

- Минеральный
- Высокопаропроницаемый
- Атмосферостойкий

ProContact – 25 кг

Расход:	Приклеивание утеплителя: ок. 4–5 кг/м ² Устройство базового слоя: ок. 4–5 кг/м ²
Упаковка:	Мешок 25 кг, на поддоне 42 мешка – 1050 кг



Baumit DuoContact

Универсальный клеевой и базовый штукатурный состав на основе цементного вяжущего с полимерными добавками. Для устройства фасадных теплоизоляционных композиционных систем с наружными штукатурными слоями. Применяется для приклеивания плит из пенополистирола и минеральной ваты, устройства на их поверхности защитного базового штукатурного слоя, армированного фасадной щелочестойкой стеклосеткой. Крупность зерна заполнителя до 1 мм.

- Для ремонта и выравнивания основания
- Высокопаропроницаемый
- Атмосферостойкий

DuoContact – 25 кг

Расход:	Приклеивание утеплителя: ок. 4–5 кг/м ² Устройство базового слоя: ок. 4–5 кг/м ²
Упаковка:	Мешок 25 кг, на поддоне 42 мешка – 1050 кг

КЛЕЕВЫЕ СОСТАВЫ



Baumit NivoFix

Клеевой состав на основе цементного вяжущего с полимерными добавками. Для устройства фасадных теплоизоляционных композиционных систем с наружными штукатурными слоями. Применяется для приклеивания плит из пенополистирола и минеральной ваты.

- Экономичный
- Высокопаропроницаемый
- Минеральный

NivoFix – 25 кг

Расход: Приклеивание утеплителя: ок. 4–5 кг/м²
Упаковка: Мешок 25 кг, на поддоне 42 мешка – 1050 кг



Baumit NivoFix `Winter`

Клеевой состав на основе цементного вяжущего с полимерными добавками для работы при пониженных температурах до –10 °С. Для устройства фасадных теплоизоляционных композиционных систем с наружными штукатурными слоями. Применяется для приклеивания плит из пенополистирола и минеральной ваты. Обладает высокой адгезией.

- Для работ при температуре до –10 °С
- Минеральный
- Удобный в работе

NivoFix `Winter` – 25 кг

Расход: Приклеивание утеплителя: ок. 5–6 кг/м²
Упаковка: Мешок 25 кг, на поддоне 42 мешка – 1050 кг



Baumit SupraFix

Клеевой состав на основе цементного вяжущего, высокомодифицированный полимерными добавками. Для приклеивания теплоизоляционных плит на битумные и деревянные основания (такие, как ОСБ, ДСП, фанера).

- Для сложных оснований
- Высокоадгезионный
- Атмосферостойкий

SupraFix – 25 кг

Расход: Приклеивание утеплителя: ок. 2,0–4,5 кг/м²
Упаковка: Мешок 25 кг, на поддоне 54 мешка – 1350 кг

ФАСАДНЫЕ СТЕКЛОСЕТКИ



Baumit StarTex 160

Рядовая фасадная армирующая щелочестойкая сетка из стекловолокна для устройства армированного базового штукатурного слоя в системах фасадных теплоизоляционных композиционных.

StarTex 160

Размер: Ячейка: ок. 4x4 мм, ширина: 100 см
Разрывное усилие: Не менее 2000 Н
Расход: Ок. 1,1 п.м. /м²
Рулон: 50 м²



Baumit CeramicTex

Усиленная фасадная армирующая щелочестойкая сетка из стекловолокна для устройства армированного базового штукатурного слоя в системах фасадных теплоизоляционных композиционных с облицовкой из клинкерной плитки.

CeramicTex

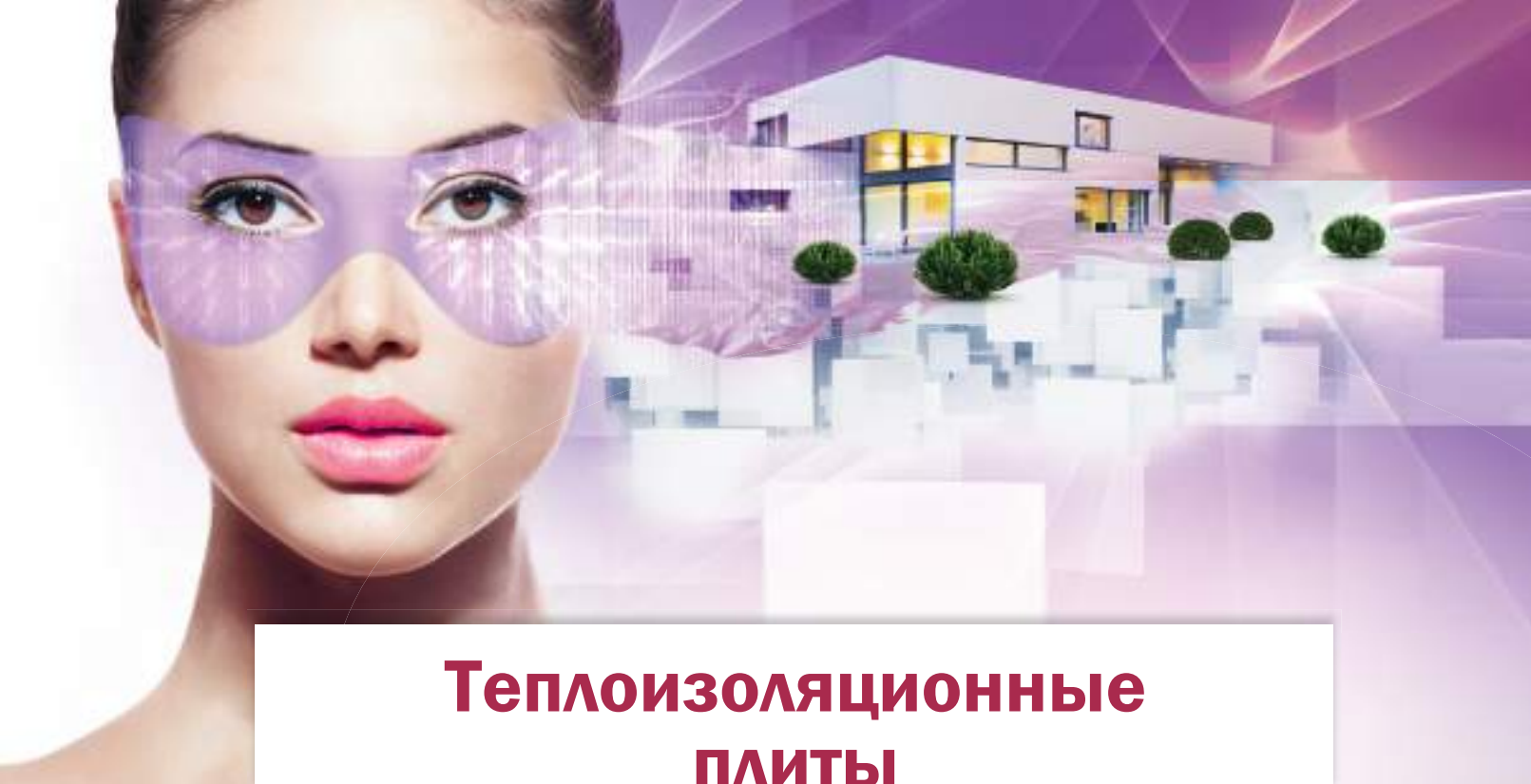
Размер: Ячейка: ок. 8x8 мм, ширина: 100 см
Разрывное усилие: Не менее 2600 Н
Расход: Ок. 1,1 п.м. /м²
Рулон: 50 м²

СИСТЕМНЫЕ КРЕПЛЕНИЯ



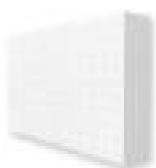
Baumit Dübel

Анкер с тарельчатым дюбелем для фасадных теплоизоляционных композиционных систем с наружными штукатурными слоями.



Теплоизоляционные ПЛИТЫ

ТЕПЛОИЗОЛЯЦИОННЫЕ ПЛИТЫ ИЗ ПЕНОПЛАСТА



P

Baumit ProTherm 040

Плиты из пенополистирола для фасадных теплоизоляционных композиционных систем с наружными штукатурными слоями.

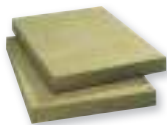
ТЕПЛОИЗОЛЯЦИОННЫЕ ПЛИТЫ ЛАМЕЛЬ



Baumit MineralTherm Lamelle

Минераловатные ламели для фасадных теплоизоляционных композиционных систем с наружными штукатурными слоями.

ТЕПЛОИЗОЛЯЦИОННЫЕ ПЛИТЫ ИЗ МИНЕРАЛЬНОЙ ВАТЫ



M

Baumit MineralTherm

Плиты из плотной минеральной ваты для фасадных теплоизоляционных композиционных систем с наружными штукатурными слоями.

ТЕПЛОИЗОЛЯЦИОННЫЕ ПЛИТЫ ИЗ ЭКСТРУДИРОВАННОГО ПОЛИСТИРОЛА



Baumit XPS Therm 035

Фасадные теплоизоляционные панели из экструдированного полистирола с низким водопоглощением, наилучшим образом подходят для цокольной зоны здания.

СТАРТОВЫЕ ПРОФИЛИ



Baumit SockelProfil Aluminium

Алюминиевый цокольный профиль для фасадных теплоизоляционных композиционных систем с наружными штукатурными слоями.

УГЛОВЫЕ ЗАЩИТНЫЕ ПРОФИЛИ



Baumit KantenSchutz mit Gewebe – Kunststoff

Угловой профиль ПВХ с армирующей сеткой для фасадных теплоизоляционных композиционных систем с наружными штукатурными слоями.



Baumit TropfkantenProfil

Угловой профиль ПВХ с капельником с армирующей сеткой для фасадных теплоизоляционных композиционных систем с наружными штукатурными слоями.

ДЕФОРМАЦИОННЫЕ ПРОФИЛИ



Baumit DehnfugenProfil E-Form

Деформационный профиль E-формы для фасадных теплоизоляционных композиционных систем с наружными штукатурными слоями.



Baumit DehnfugenProfil V-Form

Деформационный профиль V-формы для фасадных теплоизоляционных композиционных систем с наружными штукатурными слоями.

ПРОФИЛИ ПРИМЫКАНИЯ



Baumit FensteranschlussProfil Basic

Профиль оконного примыкания для фасадных теплоизоляционных композиционных систем с наружными штукатурными слоями.

СПЕЦИАЛЬНЫЕ ПРОДУКТЫ



Baumit CeramicFix

Тонкослойный эластичный плиточный клей на основе цементного вяжущего с повышенной тиксотропностью, увеличенным открытым временем и высокой прочностью клеевого соединения. Предназначен для внутренних и наружных работ, для приклеивания любых видов керамической плитки, керамогранита, крупноформатной плитки, мозаики и природного камня. Для любых областей применения, условий эксплуатации и нагрузок. Применяется для облицовки бассейнов, душевых и ванных комнат, фасадов, террас, в условиях с повышенными термическими и эксплуатационными нагрузками. Используется в системах с эластичной гидроизоляцией, «плитка на плитку и на краску». Подходит для полов с подогревом. Рекомендуется для фасадов и СФТК. Толщина слоя 2–6 мм. Прочность клеевого соединения после выдерживания в воздушно-сухой среде в течение 28 сут не менее 1,2 МПа. Цвет серый. Класс С2 ТЕ S1 по ГОСТ Р 56387.

CeramicFix – 25 кг

Расход: Ок. 1,3 кг/м² на 1 мм толщины
Упаковка: Мешок 25 кг, на поддоне 42 мешка – 1050 кг



Baumit Ceramic S

Затирка для швов пластичной консистенции на основе цементного вяжущего для заполнения швов в плиточных облицовках из штучных материалов с гладкой невпитывающей поверхностью, в лицевых каменных кладках с низкой впитывающей способностью методом «шламования», а также в облицовках с впитывающей поверхностью шприц-пистолетом. Рекомендуется использовать на фасадах зданий, в СФТК с клинкерной плиткой и другой штучной облицовкой. Высокопрочная, водоотталкивающая, водостойкая, морозостойкая, цветостойкая, эластичная, удобная в применении.

■ Для невпитывающих гладких покрытий ■ Водоотталкивающий ■ Высокая эластичность

Ceramic S – 25 кг

Расход: Ок. 5 кг/м² в зависимости от размера плитки, ширины и глубины шва
Упаковка: Мешок 25 кг, на поддоне 42 мешка – 1050 кг



Baumit Ceramic F

Затирка для швов полусухой консистенции на основе цементного вяжущего для заполнения швов в лицевых каменных кладках и в плиточных облицовках из штучных материалов (клинкерная плитка и др.). Рекомендуется применять для шероховатых облицовок с высокой сорбционной способностью. Рекомендуется использовать на фасадах зданий, в СФТК с клинкерной плиткой и другой штучной облицовкой. Для послойного нанесения расшивкой раствора полусухой консистенции с последующим разглаживанием под нажимом. Высокопрочная, водоотталкивающая, водостойкая, морозостойкая, цветостойкая, удобная в применении.

■ Для впитывающих оснований ■ Водоотталкивающая ■ Высокая эластичность

Ceramic F – 25 кг

Расход: Ок. 5 кг/м² в зависимости от размера плитки, ширины и глубины шва
Упаковка: Мешок 25 кг, на поддоне 42 мешка – 1050 кг

ЦВЕТА ЗАТИРОК BAUMIT CERAMIC S & F



Серый

Светло-серый

Алебастрово-белый

Антрацитово-серый

Антрацит

Коричневый

Бежевый

Экстра-белый

Черный

Возможное расхождение оттенков вызвано полиграфическим исполнением. Уточняйте фактический цвет по образцам продуктов и выкрасам!



Baumit MontageSet

Монтажный комплект для установки цокольного профиля для фасадных теплоизоляционных композиционных систем с наружными штукатурными слоями.

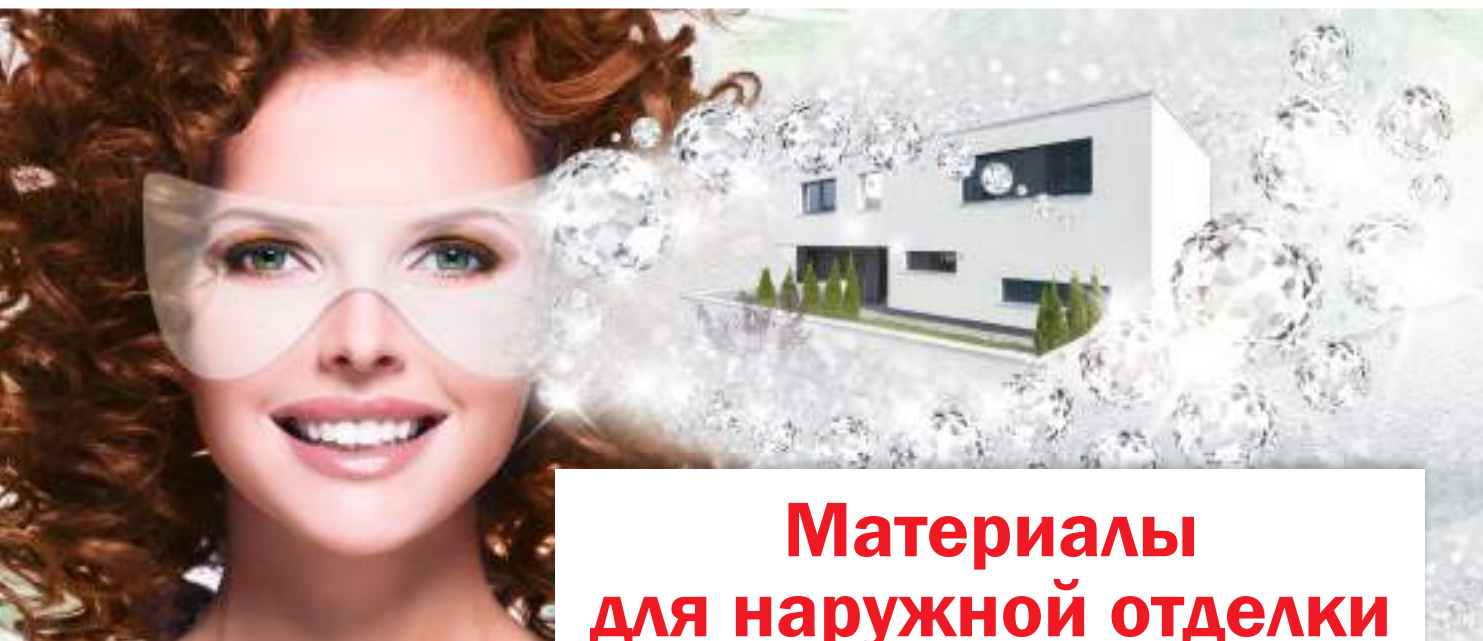


Baumit FugendichtBand

Уплотнительная саморасширяющаяся лента для устройства примыканий к строительным конструкциям и элементам.

FugendichtBand

Размер: Ширина 5 мм, ширина 8 мм
Длина: 50 п. м.



Материалы для наружной отделки

ШТУКАТУРКИ МАШИННОГО НАНЕСЕНИЯ



Baumit MPA 35 Fine

Штукатурная смесь на основе пластифицированного цементно-известкового вяжущего для машинного и ручного нанесения. Предназначена для внутренних и наружных работ, для толстослойного выравнивания минеральных строительных оснований (кирпич, бетон и др.), для подготовки стен и потолков к последующей чистовой отделке облицовочной плиткой, декоративными штукатурками и красками. Применяется для выравнивания оснований перед устройством систем фасадной теплоизоляции зданий. Рекомендуемая толщина слоя за один проход до 20 мм. Размер зерна не более 0,6 мм. Цвет серый.

- Водо- и морозостойкая
- Паропроницаемая
- Суперпластичная

MPA 35 Fine – 25 кг

Расход: Ок. 14 кг/м²/см
Упаковка: Мешок 25 кг, на поддоне 42 мешка – 1050 кг

ПОДГОТОВКА ОСНОВАНИЙ



Baumit Spritz 2

Цементный штукатурный набрызг для ручного и машинного нанесения. Предназначен для внутренних и наружных работ, для предварительной обработки минеральных оснований, для придания поверхности шероховатости, выравнивания впитывающей способности, улучшения сцепления перед нанесением цементных, цементно-известковых, известково-цементных и известковых штукатурок. Используется также для устройства армированных набрызгов в качестве основания под штукатурку. Размер зерна до 3 мм.

- Морозостойкий
- Паропроницаемый
- Высокоадгезионный

Spritz 2 – 25 кг

Расход: Ок. 9 кг/м² (при полном покрытии)
Упаковка: Мешок 25 кг, на поддоне 42 мешка – 1050 кг

ШПАКЛЕВКА



Baumit GlemaBrillant

Известковая шпаклёвка с небольшим добавлением цемента для внутренних и наружных работ. Хорошо наносится, образует гладкую поверхность. Наносится на цементные, цементно-известковые, известково-цементные и известковые штукатурки, на кирпичные кладки, на бетонные впитывающие основания. При проведении реставрационных работ рекомендуется для использования в проблемных увлажняемых зонах (в цокольной, на тягах и т.д.). Не применяется как основа под плиточную облицовку. Максимальный размер зерна 0,1 мм.

- Паропроницаемая
- Белого цвета
- Высокая адгезия

GlemaBrillant – 20 кг

Расход: 1–2 кг/м² при толщине слоя 1–2 мм
Упаковка: Мешок 20 кг, на поддоне 48 мешков – 960 кг

Системы реставрации и санации

РЕВИТАЛИЗАЦИЯ



Baumit MultiWhite

Высококачественная паропроницаемая минеральная смесь. Для внутренних и наружных работ, для ремонта и выравнивания всех видов поврежденных штукатурок (кроме гипсовых) и бетона. Подходит для нанесения на большинство общестроительных оснований, в том числе на прочно держащиеся остатки старых красок (акриловых, силикатных, силиконовых). Рекомендуется для ремонта, санации и реставрации.

- Удобная в работе
- Морозостойкая
- Прочная

MultiWhite – 25 кг

Расход: ок. 4 кг/м² при толщине слоя 3 мм
Упаковка: Мешок 25 кг, на поддоне 42 мешка – 1050 кг

РЕСТАВРАЦИОННЫЕ ШТУКАТУРКИ



Baumit Sanova Antico

Известковая штукатурка с добавлением цемента (не более 5%) для выполнения штукатурного грунта. Для внутренних и наружных работ. Рекомендуется для реставрации исторических памятников, для стен со склонностью к увлажнению. Размер зерна не более 2 мм.

- Для внутренних и наружных работ
- Не содержит вредных веществ
- Для реставрации памятников архитектуры

Sanova Antico – 25 кг

Расход: Ок. 16 кг/м²/см
Упаковка: Мешок 25 кг, на поддоне 42 мешка – 1050 кг



Baumit Sanova AnticoFine

Известковая штукатурка с добавлением цемента (не более 5%) для выполнения накрывки по известково-цементным штукатуркам. Для внутренних и наружных работ. Рекомендуется для реставрации исторических памятников, для стен со склонностью к увлажнению. Размер зерна не более 0,6 мм.

- Препятствует образованию грибка и плесни
- Не содержит вредных веществ
- Высокая паропроницаемость

Sanova AnticoFine – 25 кг

Расход: Ок. 5 кг/м² при толщине слоя 3 мм
Упаковка: Мешок 25 кг, на поддоне 42 мешка – 1050 кг

РЕСТАВРАЦИОННЫЕ КЛАДОЧНЫЕ РАСТВОРЫ



Baumit Sanova AnticoBrick

Известковый кладочный раствор М25 для кладки стен из бутового, керамического, силикатного кирпича. Для внутренних и наружных работ. Рекомендуется для ведения работ на исторических объектах и памятниках архитектуры. Размер зерна не более 2 мм.

- Пластичный
- Для наружных и внутренних работ
- Удобный в работе

Sanova AnticoBrick – 25 кг

Расход: В зависимости от толщины стены и размера камня, в среднем 1,5 кг на кирпич формата 1NF
Упаковка: Мешок 25 кг, на поддоне 42 мешка – 1050 кг

РЕСТАВРАЦИОННЫЕ ШТУКАТУРКИ

**Baumit Sanova AnticoPure**

Известковая штукатурка для выполнения штукатурного грунта. Для внутренних и наружных работ. Рекомендуется для реставрации исторических памятников. Размер зерна не более 2 мм.

- Минеральная
- Крупнозернистая
- Высокая паропроницаемость

Sanova AnticoPure – 25 кг

Расход: Ок. 16 кг/м²/см
Упаковка: Мешок 25 кг, на поддоне 42 мешка – 1050 кг

**Baumit Sanova AnticoPure Fine**

Известковая штукатурка для выполнения накрывки по известковым, гипсовым штукатуркам. Для внутренних и наружных работ. Рекомендуется для реставрации исторических памятников. Размер зерна не более 0,6 мм.

- Минеральная мелкозернистая
- Высокая паропроницаемость
- Для выравнивания поверхности под окраску.

Sanova AnticoPure Fine – 25 кг

Расход: Ок. 5 кг/м² при толщине слоя 3 мм
Упаковка: Мешок 25 кг, на поддоне 42 мешка – 1050 кг

РЕСТАВРАЦИОННЫЕ КРАСКИ

**Baumit SanovaColor**

Готовая к применению высокопаропроницаемая минеральная фасадная краска на основе жидкого стекла для оформления фасадов и интерьеров. Специально рекомендуется для защиты памятников архитектуры, реставрации и санации. Наносится на старые и новые минеральные штукатурки и шпаклевки. Колеруется по палитре Baumit Life (цвета 4–9).

- Минеральная
- Высокопаропроницаемая
- Специально для исторических зданий

SanovaColor – 14 л

Расход: Ок. 0,30–0,35 л/м² при нанесении в 2 слоя
Выход: 1 ведро на ок. 45 м² при нанесении в 2 слоя
Упаковка: Ведро 14 л, на поддоне 24 ведра – 336 л

ПОДГОТОВКА ОСНОВАНИЙ

**Baumit SanovaPrimer**

Упрочняющая пропитка, грунтовка для укрепления осыпающихся и непрочных минеральных штукатурок. Подходит для известковых, цементных и содержащих известь штукатурок. Не подходит для наружной кирпичной кладки! Может использоваться в качестве разбавителя для Baumit SanovaColor.

- Для минеральных оснований
- Упрочняющая
- На силикатной основе

SanovaPrimer – 10 л

Расход: Ок. 0,2 л/м² в зависимости от степени разбавления
Выход: 1 канистра 10 л на ок. 50 м²
Упаковка: Канистра 10 л

**Baumit AntiSulfat**

Пропитка антисульфатная, водный раствор для химической очистки от агрессивных солей (сульфатов и хлоридов) при санировании кладки.

Sanova AntiSulfat – 5 кг

Расход: Ок. 0,5–0,8 кг/м² в зависимости от выступления солей на основании
Выход: 1 канистра 5 кг на ок. 6–10 м²
Упаковка: Канистра 5 кг, на поддоне 96 шт. – 480 кг



Для здоровой

Внутренняя отделка — это важно

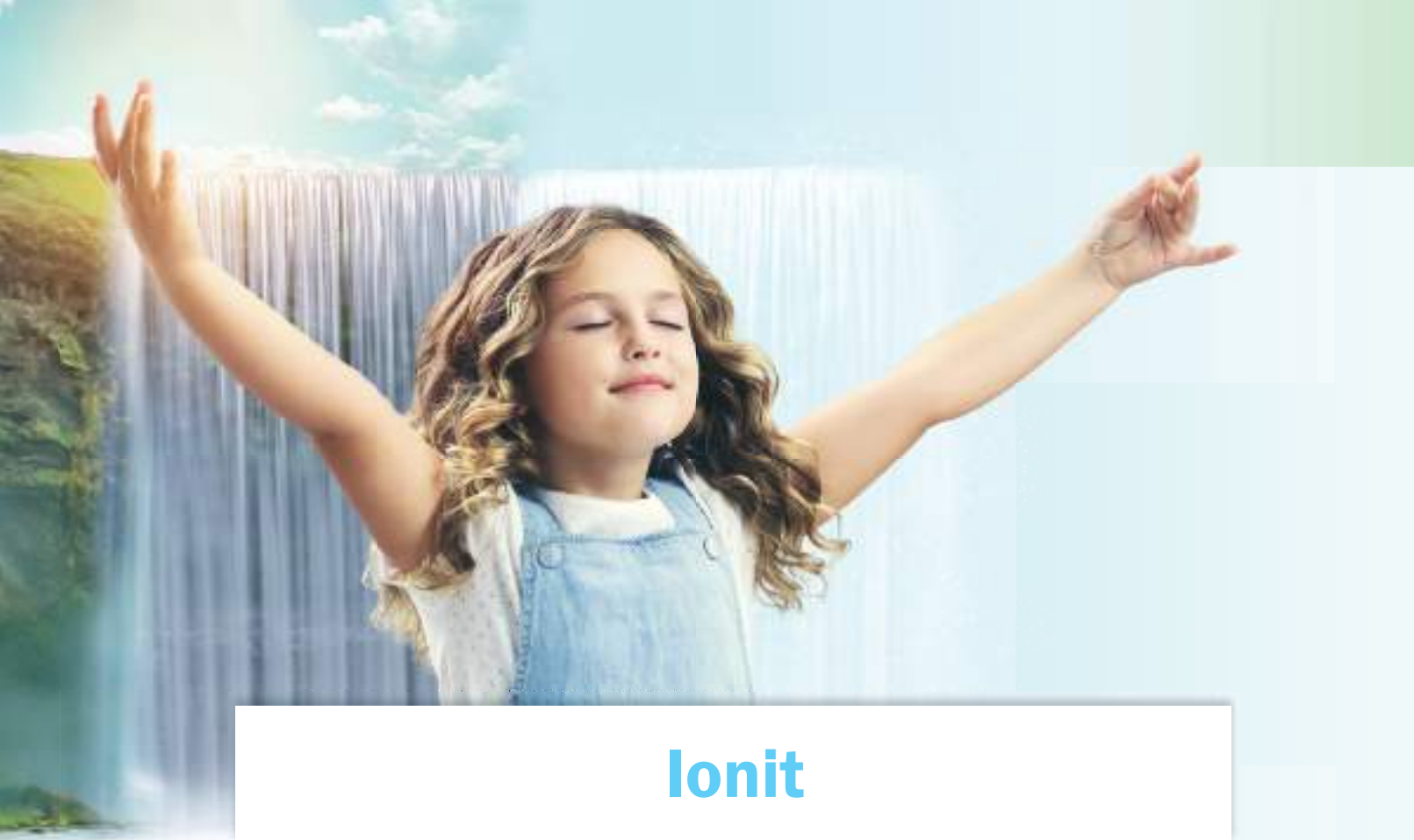
ЖИЗНИ

ЗДОРОВОЕ ЖИЛЬЕ

стр. 36

ШТУКАТУРНЫЕ СИСТЕМЫ

стр. 40



Ionit

ИОНИТ КРАСКИ



Baunit IonitColor

Высококачественная минеральная интерьерная краска для стен и потолков. Колеруется в 66 цветов. Низкая эмиссия, без запаха, без растворителей, без консервантов. Активно улучшает качество воздуха в помещении путем генерирования ионов воздуха.

- Больше натуральных ионов воздуха
- Улучшает самочувствие
- Снижает содержание пыли и пыльцы

IonitColor – 14 л

Расход:	Ок. 0,25 л/м ² при нанесении в 2 слоя
Выход:	Ок. 4 м ² /л, ок. 56 м ² /ведро при нанесении в 2 слоя
Упаковка:	Ведро 14 л, на поддоне 32 ведра – 448 л

ИОНИТ ШПАКЛЕВКИ



Baunit IonitFino

Минеральная шпатлевка для регулирования влажности воздуха в помещении, для выравнивания оснований и создания на них идеально гладкой поверхности под покраску. Качество поверхности до Q4. Рекомендуется для шпаклевания листов из гипсокартона и других листовых материалов. Подходит для ручного и машинного нанесения.

- Улучшает микроклимат в помещении
- Идеальна в системе с IonitColor
- Препятствует развитию вирусов и микроорганизмов

IonitFino – 15 кг

Расход:	ок. 0,85 кг/м ² на 1 мм толщины слоя ок. 1,28 кг/м ² при толщине слоя 1,5 мм
Выход:	ок. 12 м ² /мешок при толщине слоя 1,5 мм
Упаковка:	Мешок 15 кг, на поддоне 54 мешка – 810 кг

BAUMIT IONIT COLOR – 66 ОТТЕНКОВ ДЛЯ РЕЛАКСАЦИИ



0010 Whitney*

0018 Bianca



0056 Flora

0186 Kim

0286 Alice

0356 Lea

0406 Romy

0416 Olivia

0566 Selina

0596 Victoria



0057 Jana

0187 Grace

0287 Ina

0357 Mia

0407 Marie

0417 Ria

0567 Nadine

0597 Yuna



0058 Denise

0188 Fiona

0288 Ivy

0358 Emma

0408 Naomi

0418 Nina

0568 Tessa

0598 Xenia



0059 Diana

0189 Elisa

0289 Amy

0359 Lucy

0409 Sophie

0419 Sarah

0569 Vivien

0599 Tina



0706 Killian

0776 Ennio

0786 Flynn

0866 Jasper

0936 Maxim

0976 Milan

1036 Odin

1066 Vito



0707 Benno

0777 Darius

0787 Hugo

0867 Andre

0937 Lio

0977 Navid

1037 Marco

1067 Toni



0708 Adam

0778 Elliah

0788 Keno

0868 Levin

0938 Norman

0978 Vincent

1038 Rafael

1068 Nico



0709 Aron

0779 Klaas

0789 Juri

0869 Carlos

0939 Oskar

0979 Noah

1039 Sam

1069 Tom

*0010 Whitney только для проектного строительства. Просим связаться с департаментом Baumit.

Возможное расхождение оттенков вызвано полиграфическим исполнением. Уточняйте фактический цвет по образцам продуктов и выкрасам!



Klima

КЛИМА ШПАКЛЕВКИ И ШТУКАТУРКИ



Baunit KlimaWhite

Высокопаропроницаемая штукатурная смесь на основе известково-цементного вяжущего с функциональным наполнителем для машинного и ручного нанесения. Обладает способностью интенсивно адсорбировать влагу из воздуха в условиях повышенной влажности и отдавать ее обратно в сухих условиях, тем самым регулируя относительную влажность воздуха в помещении, создавая идеальный здоровый микроклимат для проживания человека. Предназначена для внутренних работ, для толстослойного выравнивания минеральных строительных оснований (кирпич, бетон и др.). Рекомендуемая толщина слоя за один проход 10–20 мм. Цвет белый.

- Природный белый цвет
- Улучшает микроклимат в помещении
- Препятствует образованию грибка и плесени

KlimaWhite – 25 кг

Расход: Ок. 12,5 кг/м²/см
Упаковка: Мешок 25 кг, на поддоне 42 мешка – 1050 кг

КЛИМА ШПАКЛЕВКИ И ШТУКАТУРКИ

**Baumit KlimaFino**

Высококачественная финишная шпатлевочная смесь на основе известково-цементного вяжущего для ручного и механизированного нанесения внутри помещений. Для финишного выравнивания стен и потолков из бетона, ячеистого бетона, ГКЛ, а также поверхностей цементных, цементно-известковых, известково-цементных, известковых штукатурок. Рекомендуется для применения в системе Baumit Klima. Размер зерна до 0,2 мм. Не применяется под плитку.

- Для создания гладкой поверхности
- Улучшает микроклимат в помещении
- Препятствует развитию вирусов и микроорганизмов

KlimaFino – 20 кг

Расход: 1–2 кг/м² при толщине слоя 1–2 мм
 Упаковка: Мешок 20 кг, на поддоне 48 мешков – 960 кг

КЛИМА КРАСКИ

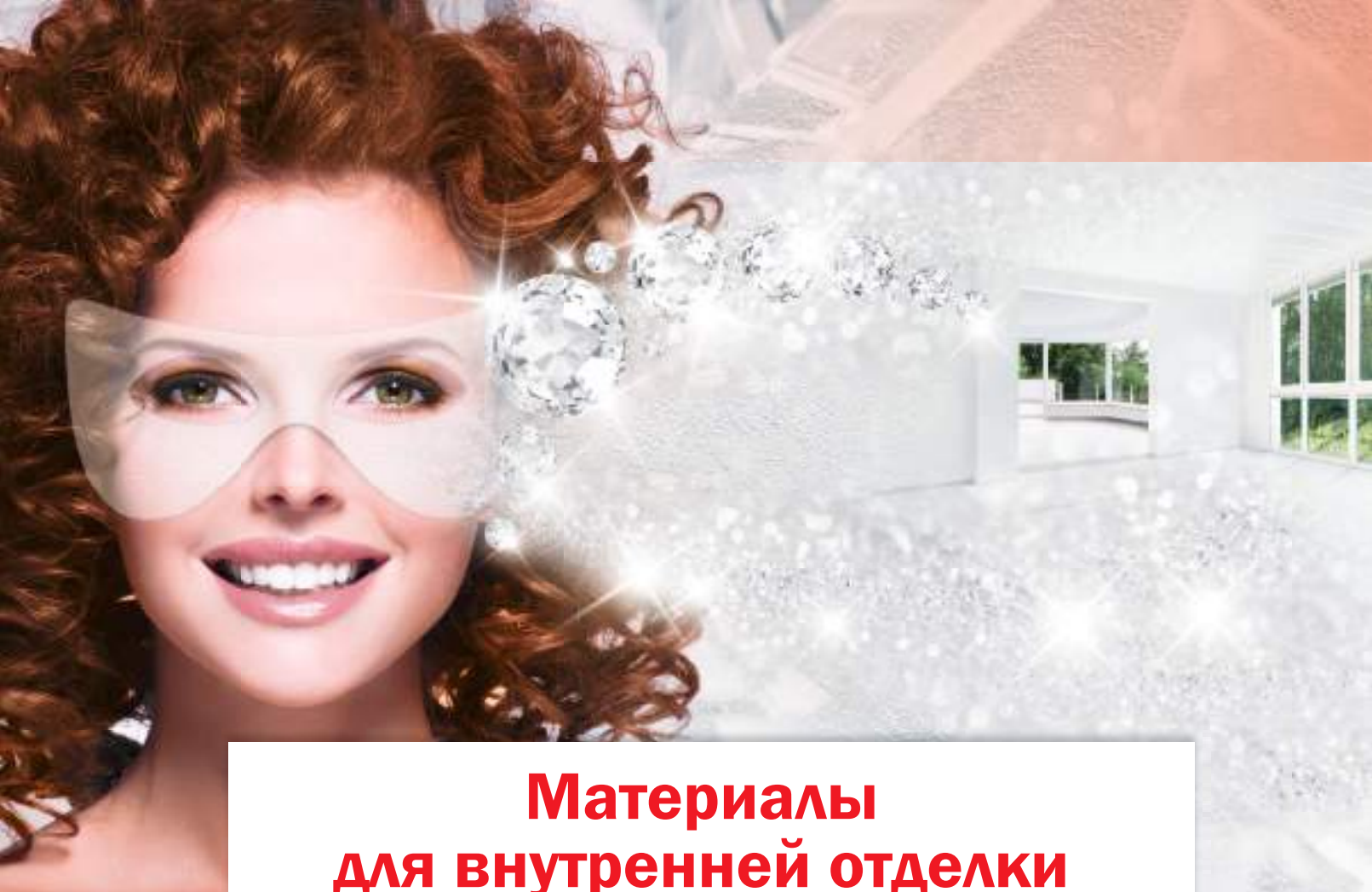
**Baumit KlimaColor**

Высокопаропроницаемая интерьерная краска на основе высококачественного силикатного связующего. Без запаха, без растворителей и консервантов. Великолепная укрывистость. Подходит для нанесения вручную и механизированным безвоздушным способом. Колеруется по палитре Baumit Life (цвета 7–9). Активно участвует в регулировании влажности воздуха в линейке продуктов Klima.

- Паропроницаемость и регуляция влажности
- Без эмиссии вредных веществ и растворителей (E.L.F.)
- Хорошая укрывистость

KlimaColor – 14 л

Расход: Ок. 0,25 л/м² при нанесении в 2 слоя
 Выход: 1 ведро на ок. 56 м² при нанесении в 2 слоя
 Упаковка: Ведро 14 л, на поддоне 24 ведра – 336 л



Материалы для внутренней отделки

ШТУКАТУРКИ МАШИННОГО НАНЕСЕНИЯ



Baumit MPI 25

Сухая штукатурная смесь на основе пластифицированного цементно-известкового вяжущего для машинного и ручного нанесения. Предназначена для внутренних работ, для толстослойного выравнивания минеральных строительных оснований (кирпич, бетон, газобетон и др.), для подготовки стен и потолков к последующей чистовой отделке облицовочной плиткой, декоративными штукатурками, красками, обоями. Рекомендуемая толщина слоя за один проход до 25 мм. Размер зерна не более 0,6 мм. Цвет серый.

- Мелкозернистая
- Суперпластичная
- Паропроницаемая

MPI 25 – 40 кг

Расход: Ок. 13 кг/м²/см
Упаковка: Мешок 40 кг, на поддоне 35 мешков – 1400 кг

ПОДГОТОВКА ОСНОВАНИЙ



Baumit SuperPrimer

Жидкая адгезионная грунтовка с кварцевым наполнителем для подготовки гладких бетонных оснований внутри помещений перед нанесением известковых, известково-цементных, цементно-известковых, цементных, гипсовых штукатурок (например, Baumit KlimaWhite, MPI 25 и др.), для подготовки проблемных оснований перед устройством стяжек и наливных полов, а также в системах плиточной облицовки. Не содержит растворителей.

BetonPrimer – 20 кг

Расход: Ок. 0,3 кг/м²
Выход: 1 ведро на ок. 60 м²
Упаковка: Ведро 20 кг, на поддоне 24 шт. – 480 кг

ПОДГОТОВКА ОСНОВАНИЙ

**Baumit Spritz 2**

Цементный штукатурный набрызг для ручного и машинного нанесения. Предназначен для внутренних и наружных работ, для предварительной обработки минеральных оснований, для придания поверхности шероховатости, выравнивания впитывающей способности, улучшения сцепления перед нанесением цементных, цементно-известковых, известково-цементных и известковых штукатурок. Используется также для устройства армированных набрызгов в качестве основания под штукатурку. Размер зерна до 3 мм.

- Высокоадгезионный
- Морозостойкий
- Паропроницаемый

Spritz 2 – 25 кг

Расход: Ок. 9 кг/м² (при полном покрытии)
Упаковка: Мешок 25 кг, на поддоне 42 мешка – 1050 кг

ШПАКЛЕВКА

**Baumit FinoCalce**

Финишная шпателька на основе известково-цементного вяжущего для ручного и механизированного нанесения внутри помещений. Для финишного выравнивания стен и потолков из бетона, ячеистого бетона, ГКЛ, а также поверхностей цементных, цементно-известковых, известково-цементных, известковых штукатурок. Размер зерна до 0,2 мм. Не применяется под плитку.

- Для создания гладкой поверхности
- Паропроницаемая
- Экономичная

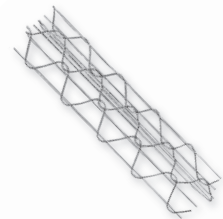
FinoCalce – 20 кг

Расход: 1–2 кг/м² при толщине слоя 1–2 мм
Упаковка: Мешок 20 кг, на поддоне 48 мешков – 960 кг

КОМПЛЕКТУЮЩИЕ ДЛЯ ВНУТРЕННЕЙ И НАРУЖНОЙ ОТДЕЛКИ

**Baumit PutzEckleiste**

Угловой штукатурный профиль.

**Baumit DrahteckWinkel APS**

Угловой штукатурный усиленный проволокой профиль.

**Baumit AnputzLeiste Universal**

Профиль примыкания штукатурный универсальный самоклеющийся.



Для безопасности
**Массивность
конструкции**
и комфорта

СИСТЕМЫ ПЛИТОЧНОЙ ОБЛИЦОВКИ

стр. 44

СИСТЕМЫ ДЛЯ ПОЛОВ

стр. 48

КЛАДОЧНЫЕ РАСТВОРЫ

стр. 50



Baumacol

ЗАТИРКИ ДЛЯ ШВОВ



Baumit Baumacol PremiumFuge

Затирка для швов. Высокопрочная эластичная затирка на основе цементного вяжущего. Предназначена для внутренних и наружных работ, для заполнения межплиточных швов шириной от 2 до 7 мм в настенных и напольных облицовках из керамической плитки, плит, мозаики, керамогранита. Рекомендуется для полов с подогревом и влажных помещений, террас, балконов, фасадов. Водоотталкивающая, морозостойкая, имеет стойкий цвет, препятствует пятнообразованию, обладает жемчужным эффектом, повышенные водостойкость и сопротивление истиранию, безопасная для пищевых продуктов, обладает противогрибковыми свойствами, лёгкая в нанесении. 24 цвета.

- Эластичная
- Водо- и грязеотталкивающая
- Широкий выбор оттенков

Baumacol PremiumFuge – 2/25 кг

Расход: Ок. 0,5–0,9 кг/м² в зависимости от размера плитки и ширины шва
 Упаковка: Ведро 2 кг, на поддоне 168 ведер – 336 кг
 Мешок 25 кг, на поддоне 42 мешка – 1050 кг

ПРИРОДНАЯ ЛИНИЯ								
	белый	жасмин	багамы	манхэттен	бледно-оливковый	ирландский песок		
	ВИНТАЖНАЯ ЛИНИЯ							
		бермуда	голубой лед	лаванда	весенняя роза	античный розовый	терракотовый	
		КАНТРИ ЛИНИЯ						
			рубин	темно-коричневый	коричневый	светло-коричневый	медовый	кэмел
ГОРОДСКАЯ ЛИНИЯ								
			серебристо-серый	серый шелк	цементно-серый	темно-серый	антрацит	графит

Возможное расхождение оттенков вызвано полиграфическим исполнением. Уточняйте фактический цвет по образцам продуктов на дисплеях!

ПЛИТОЧНЫЕ КЛЕИ

**Baumit Baumaticol FlexTop White**

Тонкослойный эластичный плиточный клей на основе цементного вяжущего с повышенной тиксотропностью, увеличенным открытым временем и высокой прочностью клеевого соединения. Предназначен для внутренних и наружных работ, для приклеивания любых видов керамической плитки, керамогранита, крупноформатной плитки, прозрачной мозаики и белого природного камня. Для любых областей применения, условий эксплуатации и нагрузок. Применяется для облицовки бассейнов, душевых и ванных комнат, фасадов, террас, в условиях с повышенными термическими и эксплуатационными нагрузками. Используется в системах с эластичной гидроизоляцией, «плитка на плитку и на краску». Подходит для полов с подогревом. Рекомендуется для фасадов и СФТК. Толщина слоя 2–6 мм. Прочность клеевого соединения после выдерживания в воздушно-сухой среде в течение 28 сут не менее 1,5 МПа. Цвет белый. Класс C2 TE S1 по ГОСТ Р 56387.

- Эластичный
- Увеличенное открытое время
- Для белого камня и прозрачной мозаики

Baumacol FlexTop White – 25 кг

Расход: Ок. 1,3 кг/м² на 1 мм толщины
Упаковка: Мешок 25 кг, на поддоне 42 мешка – 1050 кг

**Baumit Baumaticol FlexUni**

Тонкослойный плиточный клей на основе цементного вяжущего. Предназначен для внутренних и наружных работ, для сухих и влажных помещений, для укладки напольной и настенной керамической плитки, клинкерной плитки, стеклянной мозаики, крупноформатной керамики и керамогранита, природного камня. Рекомендуется для жилых, общественных и промышленных помещений в местах интенсивного потока людей. Применяется для облицовки бассейнов, душевых и ванных комнат, фасадов, террас, в условиях с повышенными термическими и эксплуатационными нагрузками. Используется в системах с эластичной гидроизоляцией, «плитка на плитку и на краску». Толщина слоя 2–6 мм. Прочность клеевого соединения после выдерживания в воздушно-сухой среде в течение 28 сут не менее 1,2 МПа. Цвет серый. Класс C2 TE по ГОСТ Р 56387.

- Для полов с подогревом
- Водо- и морозостойкий
- Устойчив к сползанию плитки

Baumacol FlexUni – 25 кг

Расход: Ок. 1,3 кг/м² на 1 мм толщины
Упаковка: Мешок 25 кг, на поддоне 42 мешка – 1050 кг

**Baumit Baumaticol FlexMedio**

Толстослойный плиточный клей на основе цементного вяжущего. Можно использовать без предварительного выравнивания основания при укладке слоем толщиной до 15 мм. Предназначен для внутренних и наружных работ, для сухих и влажных помещений, для укладки напольной и настенной керамической плитки, клинкерной плитки, стеклянной мозаики, крупноформатной керамики и керамогранита, природного камня. Для жилых, общественных и промышленных помещений в местах интенсивного потока людей. Применяется для полов с подогревом, отделки душевых и ванных комнат, террас, фасадов, в системах с эластичной гидроизоляцией, в условиях с повышенными термическими и эксплуатационными нагрузками. Толщина слоя 4–15 мм. Прочность клеевого соединения после выдерживания в воздушно-сухой среде в течение 28 сут не менее 1,2 МПа. Цвет серый. Класс C2 по ГОСТ Р 56387.

- Толстослойный
- Повышенная прочность
- Водо- и морозостойкий

Baumacol MedioFlex – 25 кг

Расход: Ок. 1,3 кг/м² на 1 мм толщины
Упаковка: Мешок 25 кг, на поддоне 42 мешка – 1050 кг

**Baumit Baumaticol Pro**

Тонкослойный плиточный клей на основе цементного вяжущего. Предназначен для внутренних и наружных работ, для сухих и влажных помещений, для укладки напольной и настенной керамической плитки, клинкерной плитки, мозаики, крупноформатной керамики и среднеформатного керамогранита (внутри помещений), приклеивания лёгких облицовочных элементов. Рекомендуется для жилых и общественных помещений в местах интенсивного потока людей (офисы, торговые площади магазинов, общие коридоры). Подходит для полов с подогревом. Толщина слоя 2–6 мм. Прочность клеевого соединения после выдерживания в воздушно-сухой среде в течение 28 сут не менее 0,9 МПа. Цвет серый. Класс C1 T по ГОСТ Р 56387.

- Удобный в применении
- Водо- и морозостойкий
- Устойчив к сползанию плитки

Baumacol Pro – 25 кг

Расход: Ок. 1,3 кг/м² на 1 мм толщины
Упаковка: Мешок 25 кг, на поддоне 42 мешка – 1050 кг

ПЛИТОЧНЫЕ КЛЕИ



Baunit Baumacol Basic

Тонкослойный плиточный клей на основе цементного вяжущего. Предназначен для внутренних и наружных работ, для сухих и влажных помещений, для укладки напольной и настенной керамической плитки, мозаики, облицовочных плит, среднеформатного керамогранита (на пол внутри помещений), приклеивания лёгких облицовочных элементов. Толщина слоя 2–6 мм. Прочность клеевого соединения после выдерживания в воздушно-сухой среде в течение 28 сут не менее 0,8 МПа. Цвет серый. Класс С1 по ГОСТ Р 56387.

- Водо- и морозостойкий
- Удобный в применении
- Экологически безопасный

Baumacol Basic – 5/25 кг

Расход:	Ок. 1,3 кг/м ² на 1 мм толщины
Упаковка:	Мешок 25 кг, на поддоне 42 мешка – 1050 кг Коробка 5 кг, на поддоне 126 коробок – 630 кг



Baunit Baumacol One

Тонкослойный плиточный клей на основе цементного вяжущего. Предназначен для внутренних работ, для сухих и влажных отапливаемых помещений, для укладки на стены и пол (без подогрева) керамической плитки, а также других облицовочных материалов с водопоглощением не менее 5% (по массе). Толщина слоя 2–6 мм. Прочность клеевого соединения после выдерживания в воздушно-сухой среде в течение 28 сут не менее 0,7 МПа. Цвет серый. Класс С0 по ГОСТ Р 56387.

- Экологически безопасный
- Удобный в применении
- Экономичный

Baumacol One – 25 кг

Расход:	Ок. 1,3 кг/м ² на 1 мм толщины
Упаковка:	Мешок 25 кг, на поддоне 42 мешка – 1050 кг

РОВНИТЕЛИ



Baunit Baumacol Preciso

Ровнитель на основе цементного вяжущего для выравнивания и ремонта оснований полов и стен для ручного и машинного нанесения (выравнивается вручную). Предназначен для наружных и внутренних работ в сухих и влажных помещениях, для устройства стяжек, создания прочного и ровного основания пола, а также для придания полу требуемого уклона. Применяется в жилых, общественных и промышленных помещениях, на балконах, террасах, открытых площадках и др. Рекомендуются в качестве основания под плиточную облицовку. Подходит для полов с подогревом.

- Морозостойкий
- Удобный в применении
- Универсальный

Baumacol Preciso – 25 кг

Расход:	Ок. 1,8 кг/м ² на 1 мм толщины
Упаковка:	Мешок 25 кг, на поддоне 42 мешка – 1050 кг

ГИДРОИЗОЛЯЦИОННЫЕ МАТЕРИАЛЫ



Baunit Baumacol Proof

Готовая к применению однокомпонентная бесшовная гидроизоляция на основе полимерного связующего. Предназначена для внутренних работ, для устройства гидроизоляционного слоя перед плиточной облицовкой санузлов, ванных и душевых комнат. Подходит для полов с подогревом. Нанесение валиком в два прохода. Рекомендуемая минимальная толщина 2 мм, устройство плиточной облицовки возможно через 24 ч. Паропроницаемая, эластичная, не содержит растворителей, экологически безопасная.

- Водонепроницаемая
- Быстротвердеющая
- Подходит для полов с подогревом

Baumacol Proof – 7/25 кг

Расход:	Ок. 1,5 кг/м ² на 1 мм толщины
Упаковка:	Ведро 7 кг, на поддоне 85 шт. – 595 кг Ведро 25 кг, на поддоне 24 шт. – 600 кг

ГИДРОИЗОЛЯЦИОННЫЕ МАТЕРИАЛЫ

**Baumit Baumaticol Protect**

Однокомпонентная бесшовная обмазочная гидроизоляция гидравлического твердения на цементном вяжущем. Предназначена для внутренних и наружных работ, для устройства гидроизоляционного слоя на недеформирующихся основаниях, на полах и стенах перед устройством плиточной облицовки. Для гидроизоляции террас, балконов, резервуаров для воды, влажных помещений, подвалов, защиты бетонных конструкций и сооружений от увлажнения и морозного разрушения. Нанесение шпателем или кистью в два прохода. Рекомендуемая минимальная толщина 2 мм, устройство плиточной облицовки возможно через 3 суток.

■ Паропроницаемая ■ Морозостойкая ■ Экономичная

**Baumacol Protect – 25 кг**

Расход: Ок. 1,5 кг/м² на 1 мм толщины
Упаковка: Мешок 25 кг, на поддоне 42 мешка – 1050 кг

ДОПОЛНИТЕЛЬНЫЕ ПРОДУКТЫ

**Baumit Baumaticol Strap**

Гидроизоляционная лента для герметизации деформационных швов и угловых зон в местах сопряжения стен и полов. Применяется для наружных и внутренних работ на полах и стенах при устройстве гидроизоляции под плиточные облицовки. Водонепроницаемая, эластичная, химически стойкая к действию разбавленных кислот, щелочей и соляных растворов, экологически безопасная.

Baumacol Strap

Упаковка: Рулон 10 п. м. (ширина 12 см), на поддоне 392 шт.
Рулон 25 п. м. (ширина 24 см), на поддоне 80 шт.
Рулон 50 п. м. (ширина 12 см), на поддоне 100 шт.

**Baumit Baumaticol Strap – Dichtmanschette**

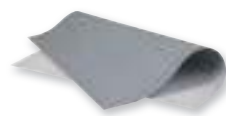
Гидроизоляционные манжеты для выводов труб являются компонентом систем гидроизоляции для надёжной изоляции выступающих элементов труб. Подходят для труб различных диаметров. Водонепроницаемые, эластичные, армированные специальной тканью, химически стойкие к действию разбавленных кислот, щелочей и соляных растворов, экологически безопасные.

**Baumit Baumaticol Strap – Außenecke**

Наружные угловые элементы для герметизации угловых зон в местах сопряжения стен и полов. Применяются для наружных и внутренних работ при устройстве гидроизоляции под плиточные облицовки. Водонепроницаемые, эластичные, армированные специальной тканью, химически стойкие к действию разбавленных кислот, щелочей и соляных растворов, экологически безопасные.

**Baumit Baumaticol Strap – Innenecke**

Внутренние угловые элементы для герметизации угловых зон в местах сопряжения стен и полов. Применяются для наружных и внутренних работ при устройстве гидроизоляции под плиточные облицовки. Водонепроницаемые, эластичные, армированные специальной тканью, химически стойкие к действию разбавленных кислот, щелочей и соляных растворов, экологически безопасные.

**Baumit Baumaticol Strap – Gully**

Гидроизоляционные манжеты для водосточков являются компонентами систем гидроизоляции для надёжной изоляции водосточков. Водонепроницаемые, эластичные, армированные специальной тканью, химически стойкие к действию разбавленных кислот, щелочей и соляных растворов, экологически безопасные.

ПОДГОТОВКА ОСНОВАНИЙ

**Baumit Grund**

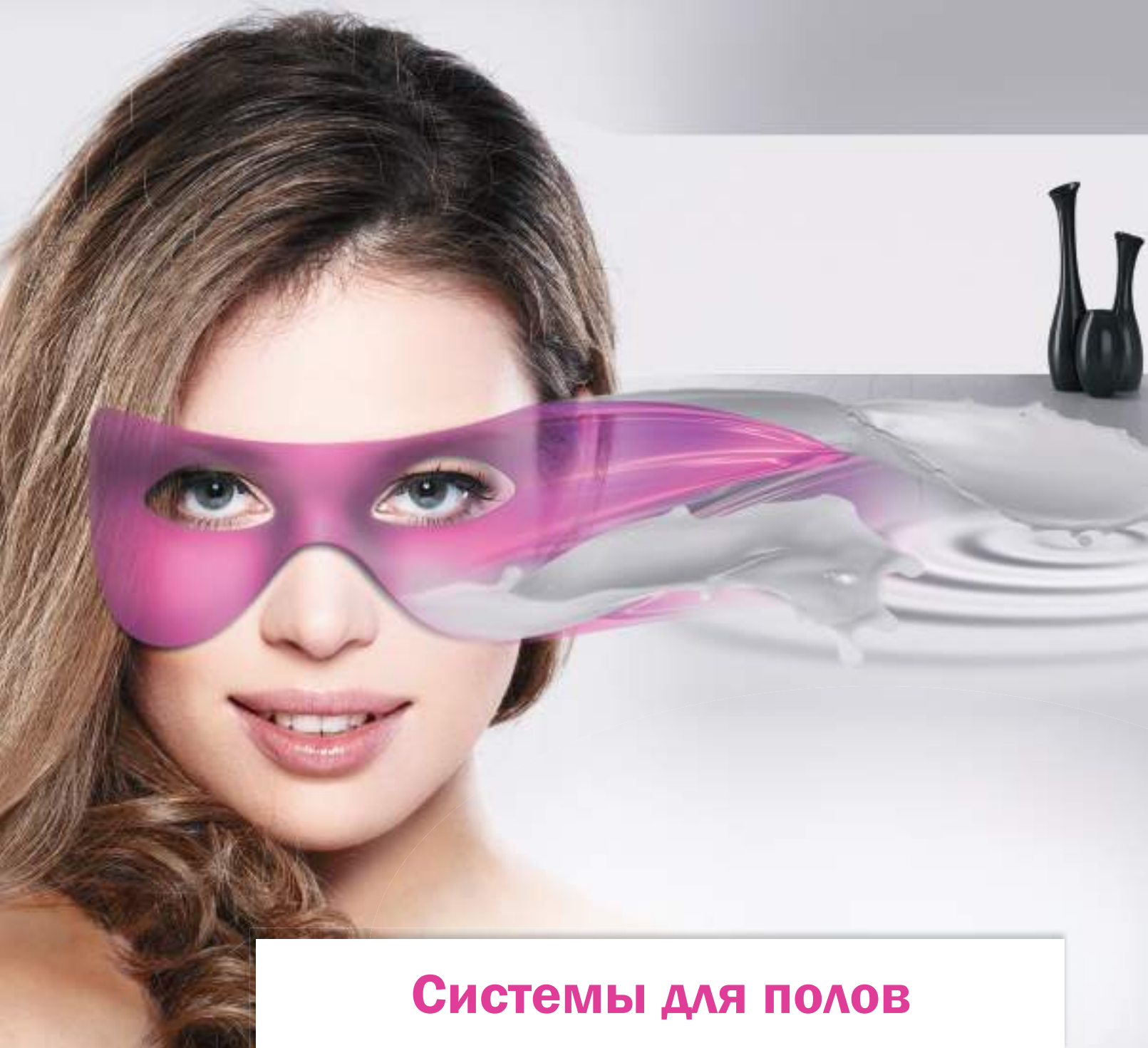
Высококачественная дисперсионная грунтовка с хорошей проникающей способностью. Предназначена для внутренних и наружных работ, для обработки впитывающих оснований (цементные и гипсовые штукатурки, шероховатый бетон и др.). Не содержит растворителей. Используется в системах Baumit для плиточной облицовки, устройства полов и др.

■ Готовая к применению ■ Универсальная ■ Паропроницаемая

Grund – 5/10 кг

Расход: Ок. 0,10–0,25 кг/м² в зависимости от типа основания
Упаковка: Канистра 5 кг, на поддоне 96 шт. – 480 кг
Канистра 10 кг, на поддоне 42 шт. – 420 кг





Системы для полов

ПОДГОТОВКА ОСНОВАНИЙ



Baunit Grund

Высококачественная дисперсионная грунтовка с хорошей проникающей способностью. Предназначена для внутренних и наружных работ, для обработки впитывающих оснований (цементные и гипсовые штукатурки, шероховатый бетон и др.). Не содержит растворителей. Используется в системах Baunit плиточной облицовки, устройства полов и др.

■ Готовая к применению ■ Универсальная ■ Паропроницаемая

Grund – 5/10 кг

Расход:

Ок. 0,10–0,25 кг/м² в зависимости от типа основания

Упаковка:

Канистра 5 кг, на поддоне 96 шт. – 480 кг

Канистра 10 кг, на поддоне 42 шт. – 420 кг



ЦЕМЕНТНЫЕ СТЯЖКИ

**Baumit Solido 225**

Цементная полусухая стяжка. Высококачественная модифицированная смесь на основе цементного вяжущего для устройства стяжек. Для внутренних работ в сухих и влажных помещениях, для выравнивания основания бетонного пола или придания ему необходимого уклона. Подходит для полов с подогревом.

- Высокопрочная
- Водостойкая
- Удобная в работе

Solido 225 – 25 кг

Расход: Ок. 1,9 кг/м² на 1 мм толщины
Упаковка: Мешок 25 кг, на поддоне 42 мешка – 1050 кг

БЕТОННЫЕ ПОЛЫ

**Boden härter BH 100**

Топпинг с кварцевым наполнителем для повышения прочности и износостойкости бетонных полов и стяжек, испытывающих средние и высокие механические нагрузки. Применяется для внутренних и наружных работ (для подвалов, гаражей, складов, парковок, промышленных помещений, магазинов и т. д.). Цвет серый.

- Высокопрочный
- Готовый к применению
- Экологически безопасный

Упрочнитель для бетона BH 100 – 25 кг

Расход: Ок. 3–4 кг/м²
Упаковка: Мешок 25 кг, на поддоне 42 мешка – 1050 кг

**Boden härter BH 400**

Топпинг с корундовым наполнителем для повышения прочности и износостойкости бетонных полов и стяжек, испытывающих средние и высокие механические нагрузки. Применяется для внутренних и наружных работ (для подвалов, гаражей, складов, парковок, промышленных помещений, магазинов и т. д.). Цвет серый.

- Особо прочный
- Готовый к применению
- Экологически безопасный

Упрочнитель для бетона BH 400 – 25 кг

Расход: Ок. 3–4 кг/м²
Упаковка: Мешок 25 кг, на поддоне 42 мешка – 1050 кг

**Verdunstungsschutz LF 3**

Защитный плёнкообразующий состав, проникающий в верхний слой бетона или цементного раствора и препятствующий преждевременному испарению влаги из основания. Способствует созданию оптимальных условий для гидратации цемента и набора прочности. Применяется для внутренних и наружных работ. Рекомендуется использовать после применения топпингов BH 100 и BH 400, снятия опалубки со свежего бетона, устройства стяжек и бетонных оснований. Наносится путём распыления.

- Не содержит растворителей
- Экономичная
- Универсальная

Защитная пропитка LF 3 – 10 кг

Расход: Ок. 0,1–0,2 кг/м²
Упаковка: Канистра 10 кг, на поддоне 42 шт. – 420 кг



Кладочные растворы

ОБЩЕСТРОИТЕЛЬНЫЕ КЛАДОЧНЫЕ РАСТВОРЫ



Baumit MM 100

Готовый цементно-песчаный кладочный раствор с повышенными статическими характеристиками. М100.

- Однородная смесь с идеальным составом
- Проверенное качество
- Для более жестких статических требований

MM 100 – 25 кг

Расход:

Ок. 1,7 кг сухой смеси на 1 л готового раствора

Упаковка:

Мешок 25 кг, на поддоне 42 мешка – 1050 кг

ТОНКОСЛОЙНЫЕ КЛАДОЧНЫЕ РАСТВОРЫ



Baumit PlanoFix

Кладочная смесь для теплоизоляционных блоков. Предназначен для монтажа блоков из ячеистого бетона с высоким водопоглощением. Обладает высокой прочностью и надежностью. Толщина слоя до 5 мм.

- Экологически чистый
- Морозо- и водостойкий
- Минеральный

PlanoFix – 25 кг

Расход: Ок. 1,3 кг/м² на 1 мм толщины слоя
 Упаковка: Мешок 25 кг, на поддоне 42 мешка – 1050 кг

КЛАДОЧНЫЕ РАСТВОРЫ ДЛЯ ЛИЦЕВОГО КИРПИЧА



Baumit Klinker Normal

Цветной модифицированный кладочный раствор для лицевого кирпича с нормальным водопоглощением. Для прочной, надёжной и ровной кладки. М50.

- Готовый к применению
- Цветной кладочный раствор
- Удобный в применении

Klinker Normal – 25 кг

Расход: Ок. 1,7 кг сухой смеси на 1 л готового раствора
 Упаковка: Мешок 25 кг, на поддоне 42 мешка – 1050 кг



Baumit Klinker

Цветной модифицированный кладочный раствор для клинкерного и лицевого кирпича с низким и очень низким водопоглощением. Простой в применении. Для прочной, надёжной и ровной кладки. М50.

- Готовый к применению
- Цветной кладочный раствор
- Удобный в применении

Klinker – 25 кг

Расход: Ок. 1,7 кг сухой смеси на 1 л готового раствора
 Упаковка: Мешок 25 кг, на поддоне 42 мешка – 1050 кг



LONGER DURABILITY
NEW
RECIPE

EASIER HANDLING
LOWER CONSUMPTION

Bau
lux



ОБСЛУЖИВАНИЕ КЛИЕНТОВ

стр. 54

ОБЩИЕ УСЛОВИЯ

стр. 58

СОДЕРЖАНИЕ

стр. 60



ОБСЛУЖИВАНИЕ КЛИЕНТОВ

BAUNIT LIFE: КОЛЕРОВОЧНЫЕ ВЕЕРА



Easy Life

21,60 €/шт.

Полная палитра Baunit Life из 888 новых оттенков. Удобный формат для строительных площадок.



Mosaik

33,60 €/шт.

Реальные образцы 30 видов мозаичной штукатурки, оформленные в виде удобного веера.

ОБСЛУЖИВАНИЕ КЛИЕНТОВ BAUMIT

Baumit предлагает комплексное обслуживание клиентов на всех этапах строительства при нанесении штукатурки, изоляции и реставрации. Мы рассказываем об особенностях применения материалов, помогаем сделать правильный выбор. Опытные специалисты дают профессиональные консультации.

Наши услуги включают:

- расчет коэффициента теплопроводности наружных стен,
- рекомендации по реставрации для оптимального восстановления штукатурного слоя и фасада,
- предоставление образцов краски в ведрах, планшетах или нанесение их на фасад,
- теоретические /практические занятия с профессионалами и многое другое.

ОБРАЗЦЫ

Образцы цветов всех продуктов Baumit



Ведро с образцом

По согласованию



Планшет с образцами

По согласованию

Нанесение образца специалистами Baumit

По согласованию

ТЕРМОИЗОЛЯЦИЯ – КОМПЬЮТЕРНЫЕ РАСЧЕТЫ

Термоизоляция и защита от конденсата



Расчет по всем цветным продуктам

Бесплатно

РЕСТАВРАЦИЯ

Baumit определение уровня влажности



Определение влажности, включая рекомендации по реставрации, – макс. 5 примеров кладки

По согласованию

Baumit определение уровня влажности и анализ на вредные соли



Определение уровня влажности и анализ на вредные соли (лабораторное исследование), включая рекомендации по реставрации, – макс. 5 примеров кладки

По согласованию

Анализ кладки методом ДАРРА позволяет определить содержание влаги, степень влажности, максимальную гигроскопичность и остаточное поглощение.

ПРИМЕЧАНИЯ

Расход	Представлена примерная информация о расходе. Фактический расход зависит от текстуры и материала основы, а также от метода нанесения.	
Инструкции по нанесению	Продукт необходимо наносить в соответствии с правилами и действующими паспортами на продукты Baumit, ознакомиться с которыми можно на сайте baumit.ru .	
ISO 9001	Wopfinger Baustoffindustrie GmbH, сертифицирован в соответствии с ISO 9001.	
Маркировка CE	Продукты Baumit в обязательном порядке соответствуют всем национальным требованиям и требованиям ЕС (например, маркировка CE) и России.	
Сертификация	У Wopfinger Baustoffindustrie GmbH имеются все сертификаты IBO и natureplus, Ростест.	  
Претензии	Претензии относительно доставки и оплаты принимаются в соответствии с условиями действующего договора.	
Минимальная партия	Каждый продукт заказывается палетами, кроме продукции в ведрах.	
Крепление груза	<p>При отгрузке товара с производства отправитель и водитель (от имени отправителя) несут единоличную ответственность за надлежащую погрузку и крепление груза в соответствии с законодательными нормами, Российской Федерации, поскольку на производстве нет лиц, уполномоченных давать инструктаж при погрузке. Задачи водителя на этапе погрузки включают соблюдение технических норм с учетом осевого давления и общей массы, высоты, ширины и длины, а также надлежащее размещение или крепление груза и его компонентов с помощью имеющихся в наличии подходящих средств — чтобы груз выдержал перевозку, транспорт не вышел из строя и никто не пострадал. Грамотно выполненное и действительно надежное крепление товаров для транспортировки должно выдерживать повороты, экстренное торможение и заносы транспортного средства. Отправителю груза необходимо убедиться, что транспортное средство укомплектовано надлежащими устройствами и креплениями для безопасной перевозки груза.</p> <p>Наши грузчики будут действовать исключительно под ответственность водителя и согласно его инструкциям. Они прошли обязательное обучение навыкам успешного сотрудничества с водителями грузовых транспортных средств.</p>	

ОБЩИЕ УСЛОВИЯ ПО ФАСАДНОЙ ШТУКАТУРКЕ И КРАСКЕ

Цвета Baumit Life — базовый набор цветной штукатурки и краски для фасада. Более подробная информация предоставляется вместе с соответствующим продуктом. Другие цвета доступны по запросу.

Предварительный заказ Все продукты.

Комиссия за отмену В соответствии с условиями действующего договора поставки.

ОБЩИЕ УСЛОВИЯ ПО ШТУКАТУРКЕ И КРАСКЕ

Продукция Baumit NanoporTop и Color, Baumit NanoporTop Fine, Baumit SilikonTop и Color, Baumit StarColor, Baumit SilikatTop и Color, Baumit GranoporTop и Color, Baumit PuraColor, Baumit CreativTop, Baumit MosaikTop.

Срок доставки В соответствии с условиями действующего договора поставки. При поступлении заказа до 13 ч 00 мин., доставка по Москве и близлежащим регионам осуществляется на следующий рабочий день. Если заказ получен позже, то допускается перенос отгрузки на сутки позже запланированного срока. Заказ на автоперевозки по остальным регионам, полученный за 48 рабочих часов до даты доставки, с учетом нормативного транзитного времени доставки, размещается перевозчиком с доставкой в запланированные сроки. Если заказ получен позже, то допускается перенос отгрузки и доставки позже запланированного срока. При самовывозе продукции заявка должна быть размещена и подтверждена до 15 часов рабочего времени, предшествующего дню отгрузки. Если заказ подтвержден позже, то допускается погрузка машины на сутки позже запланированного срока.

Повторный заказ При повторном заказе оттенки могут немного отличаться — полное совпадение цвета гарантировано только в одной партии. Просьба указывать точный номер партии при повторном заказе.

Расход В прайс-листе представлена примерная информация о расходе (допустимая погрешность — 10 %). Расход зависит от шероховатости и степени абсорбции основы, а также от технологии нанесения.

Доплата за количество Палитра цветов Baumit Life — **без доплаты.**

Образцы цветов По согласованию.



ОБЩИЕ УСЛОВИЯ

Общие условия поставки ООО «Баумит»

1 Толкование

1.1 Определения.

Baumit — это Общество с ограниченной ответственностью «Баумит» зарегистрированное по законодательству Российской Федерации 18.12.2002 г. ОГРН 1025001418804 наименование регистрирующего органа Инспекцией МНС России по г. Дубна Московской области с местом нахождения город Дубна Московской области

Рабочий день — это день (кроме субботы, воскресенья и государственных праздников), когда банки России открыты для осуществления операций.

Условия — это настоящие сроки и условия в действующей редакции.

Контракт — это любой контракт между Baumit и клиентом на поставку товаров и/или услуг в соответствии с данными условиями.

Клиент — это сторона, покупающая товары у Baumit и/или получающая услуги от Baumit.

Форс-мажорные обстоятельства толкуются в соответствии с пунктом 15.1(а).

Товары — это товары (или их часть), указанные в заказе.

Заказ — это заказ клиента на поставку товаров и/или услуг. Заказ направляется Поставщику по каналам факсимильной или электронной связи. Заказ должен содержать сведения достаточные для отгрузки товара. Услуги — это любые консультации, информация, руководство, обучение и иные услуги, предоставляемые компанией Baumit (если применимо) клиенту, либо иные услуги, согласованные сторонами и указанные в спецификации.

Спецификация — это описание товаров (и услуг, если применимо), предоставляемое в письменной форме клиенту компанией Baumit.

1.2 Структура.

- упоминание стороны относится ко всем ее наследникам и разрешенным правопреемникам;
- упоминание законодательного акта или нормы относится к законодательным актам и нормам в действующей редакции или принятым в новой редакции, а также к подзаконным нормативно-правовым актам;
- любая фраза, включающая слова «включая», «включает», «в частности» и т. п., подразумевает пример и не ограничивает смысла слов, предшествующих такой фразе.

2 Общая информация

- Данные условия относятся к контракту, кроме иных условий, которые клиент пытается навязать или включить либо которые вытекают из торговой, таможенной практики или обычной практики ведения дел.
- Заказ представляет собой предложение клиента о покупке товаров и (если применимо) получении услуг в соответствии с данными условиями.
- Заказ считается согласованным в момент его подтверждения Поставщиком по электронной почте. После подтверждения счета Покупателем Заказ изменению не подлежит.
- Контракт представляет собой исчерпывающую договоренность между сторонами. Клиент подтверждает, что не связан никакими заявлениями, обещаниями или гарантиями, сделанными/предоставленными компанией Baumit или от ее имени, которые не включены в данный контракт.

2.5 Закрывая Контракт клиент безоговорочно принимает настоящие условия как неотъемлемую часть Контракта и обязуется их выполнять.

Настоящие условия применяются сторонами, если стороны не согласовали в контракте, соглашении дополнительном соглашении иное.

2.6 Все образцы, чертежи, описания и рекламные материалы, выпущенные Baumit, и все иллюстрации или описание услуг в каталогах или брошюрах Baumit выпускаются или публикуются исключительно с целью дать общее представление об описанных там услугах и/или товарах. Они не являются частью контракта и не имеют обязательной силы.

2.7 Цена Товара (с учетом НДС) определяется Сторонами в товарной накладной ТОРГ-12 или Универсальном передаточном документе (УПД) или ином документе, подтверждающем передачу Товара Покупателю или указанному им Грузополучателю. Цена на Товар, а также все расчеты по настоящему Договору устанавливаются в российских рублях.

Цена Товара включает в себя НДС, все затраты, связанные с упаковкой, маркировкой, погрузкой Товара. При доставке Товара Поставщиком цена Товара может быть увеличена на затраты, связанные с доставкой, если иное не согласовано Сторонами

2.8 Компания Baumit не обязана поставлять товары (даже после принятия заказа), которые впоследствии изымаются из поставки или изменяются производителем/дистрибутором таких товаров. В таком случае Baumit будет уведомлять клиента о таком изъятии в разумных пределах, если товары не будут доступны или будут изменены.

3 Использование товара

3.1 Поскольку условия работ на строительных площадках и участках применения продукции Baumit могут существенно различаться, Baumit предоставляет только общие инструкции в руководстве к товару.

Если клиент собирается применять товар в условиях, которые могут предусматривать особые требования, выходящие за пределы нормальных условий использования и нормальных условий работы, взятых Baumit за основу при составлении руководства, необходимо получить консультацию Baumit по конкретным условиям до начала обработки заказа.

3.2 Данные о расходе и выходе, указанные Baumit в руководстве, являются средними. Baumit не несет ответственность за отличие фактического расхода или выхода на определенной конструкции или при определенном нанесении в большую или меньшую сторону по сравнению с заявленными данными, указанными в руководстве.

3.3 Консультации, инструкции и информация, предоставляемая компанией Baumit, приводится исключительно для ознакомления с основными принципами. Baumit не дает гарантий в отношении консультаций, инструкций и информации, предоставляемых компанией Baumit, и клиент должен самостоятельно изучить все тонкости и сделать выводы о пригодности товаров для его целей. Предоставление таких консультаций, инструкций и информации не обязывает Baumit к поставке товара.

3.4 Поставщик обязуется консультировать Покупателя по техническим и технологическим вопросам относительно Товара. Поставщик может обеспечивать Покупателя рекламными и ознакомительными материалами, связанными с успешным продвижением Товара на рынках. Поставщик может при-

глашать Покупателя принимать участие в информационных, технических и прочих совещаниях, которые Поставщик будет организовывать.

4 Доставка товара

4.1 Поставка Товара осуществляется путем централизованной доставки и/или самовывозом 4.2 Обязательства Поставщика по поставке Товара считаются исполненными с момента передачи Товара, являющегося предметом поставки Покупателю или указанному им Грузополучателю, а также первому перевозчику

4.3 Фактическое количество отгруженного Товара определяется на основании накладных ТОРГ-12 или УПД. 4.4 Датой поставки считается день передачи Товара в соответствии с п. 4.3 настоящего договора.

4.5 Baumit не несет ответственность за несвоевременную доставку товара, если задержка вызвана форс-мажорными обстоятельствами, или клиент не предоставил компании Baumit надлежащие указания по доставке, связанные с поставкой товара.

5 Качество товара

5.1 Baumit гарантирует, что на момент доставки товара: (а) по всем существенным показателям соответствует описанию и (если применимо) спецификации; (b) не имеет существенных конструктивных дефектов, дефектов материала или исполнения; и (с) относится к товарам надлежащего качества

5.2 При передаче Товара Поставщиком Покупателю или указанному им грузополучателю, Покупатель или указанный им Грузополучатель обязан произвести осмотр Товара. Приемка Товара по количеству осуществляется при его передаче Покупателю в количестве, указанном в накладной или УПД. Приемка Товара по качеству осуществляется Покупателем в соответствии с эталонами, образцами и сертификатами (Производителя) Поставщика.

Претензии по количеству поступившего Товара могут быть выставлены Покупателем в виде актов в течение 60 (шестьдесят) календарных дней с момента приемки Товара. Претензии по качеству поступившего Товара могут быть выставлены Покупателем в виде актов в течение 60 (шестьдесят) календарных дней с момента приемки Товара.

5.3 Получив от клиента уведомление, предусмотренное пунктом 5.2, и при условии, что клиент:

- предоставил Baumit разумные возможности для осмотра такого товара; и/или
- (по просьбе Baumit (если применимо) направил компании Baumit образцы такого товара с указанием номера партии товара, Baumit должен на свое усмотрение устранить дефекты или заменить товар с дефектом, либо в полном объеме возместить клиенту стоимость товара с дефектом.

5.4 Baumit не несет ответственность за несоответствие товара заявленным параметрам, указанным в пункте 5.1, если: (а) клиент нарушил пункт 5.3(а) или 5.3 (b); (b) клиент продолжает пользоваться товаром после направления уведомления в соответствии с пунктом 5.2; (с) дефект возник в связи с несоблюдением клиентом или конечным пользователем письменных инструкций Baumit по хранению, установке, пуску в эксплуатацию, эксплуатации или обслуживанию товара, либо (если вышеперечисленное отсутствует) надлежащей практики ведения торговли;

- (d) дефект возник в результате соблюдения компанией Baumit параметров, чертежей, проекта или спецификации, предоставленных клиентом;
- (e) клиент вносит изменения в такие товары или устраняет дефекты таких товаров без письменного согласия Baumit;
- (f) дефект возник в результате естественного износа, умышленного причинения вреда, небрежности или аномальных условий работы;
- (g) дефект возник в результате неправильной эксплуатации или использования неподходящих добавок, смешивания или иного комбинирования товара с товаром сторонних производителей (кроме продуктов сторонних производителей, утвержденных Baumit в письменной форме);
- (h) товар не соответствует описанию в результате изменений, внесенных с целью соблюдения действующих законодательных норм или регулятивных норм.
- 5.5 Кроме обязательств, предусмотренных данным пунктом 5, Baumit не несет иной ответственности перед клиентом в отношении несоответствия товара параметрам, указанным в пункте 5.1.
- 5.6 Данные условия применяются ко всем подменным товарам, поставляемым компанией Baumit в соответствии с пунктом 5.2.
- 6 Обязательства**
- Поставщик по поставке Товара считаются исполненными с момента передачи Товара, являющегося предметом поставки Покупателю или указанному им Грузополучателю, а также первому перевозчику.
- 6.1 Фактическое количество отгруженного Товара определяется на основании накладных ТОРГ-12 или УПД.
- 6.2 Датой поставки считается день передачи Товара в соответствии с п. 4.14 настоящего договора.
- 7 Услуги**
- 7.1 Baumit может оказывать клиенту услуги по предоставлению информации, инструкций или проведению обучения в отношении товара, либо иные услуги, специально согласованные сторонами.
- 7.2 Baumit вправе вносить изменения в услуги в целях соблюдения действующего законодательства или требований к безопасности.
- 7.3 Если иное специально не согласовано компанией Baumit в письменной форме, услуги, оказываемые компанией Baumit, связаны исключительно с консультированием, предоставлением инструкций и информации. Клиент не должен во всем полагаться на такую информацию, предоставленную компанией Baumit.
- 7.4 Насколько это разрешено законом, Baumit не дает гарантий (явно или косвенно) в отношении консультаций, инструкций, информации и обучения, либо иных услуг, оказываемых компанией Baumit клиенту. Клиент признает, что должен самостоятельно изучить все детали и положиться на свои наблюдения и выводы относительно пригодности, эксплуатации и использования товаров и пр., в отношении которых Baumit оказывает услуги.
- 7.5 Без ущерба положениям пунктов 7.3 и 7.4 Baumit не несет ответственность за неудачное оказание услуг, если это произошло в результате того, что Baumit полагался на информацию, предоставленную клиентом или третьей стороной.
- 8 Обязательства клиента**
- 8.1 Клиент обязуется:
- (a) убедиться, что условия заказа и (если применимо) спецификации являются полными и точными;
- (b) взаимодействовать с Baumit по всем вопросам, связанным с контрактом;
- (c) предоставлять компании Baumit информацию и материалы, которые в разумных пределах запрашивает Baumit в целях поставки товара, и обеспечить точность такой информации во всех существенных аспектах.
- 8.2 Если Baumit не может выполнить свои обязательства по контракту или выполняет их несвоевременно в результате действий или бездействия клиента, либо невыполнения клиентом соответствующего обязательства (нарушение контракта со стороны клиента):
- (a) без ущерба остальным правам и средствам судебной защиты Baumit может приостановить выполнение контракта до устранения клиентом нарушений контракта и сослаться на нарушение контракта со стороны клиента, чтобы освободить себя от выполнения обязательств, которые не могут быть выполнены или выполняются несвоевременно из-за нарушения контракта со стороны клиента;
- (b) Baumit не несет ответственности за расходы или убытки, понесенные клиентом прямо или косвенно в связи с невыполнением или несвоевременным выполнением компанией Baumit ее обязательств, как описано в пункте 8.2; и
- (c) клиент обязуется возместить компании Baumit по ее письменному требованию все расходы и убытки, понесенные компанией Baumit прямо или косвенно в связи с нарушением контракта со стороны клиента.
- 9 Стоимость и оплата**
- 9.1 Цена Товара (с учетом НДС) определяется Сторонами в товарной накладной ТОРГ-12 или Универсальном передаточном документе (УПД) или ином документе, подтверждающем передачу Товара Покупателю или указанному им Грузополучателю. Цена на Товар, а также все расчеты по настоящему Договору устанавливаются в российских рублях. Цена Товара включает в себя НДС, все затраты, связанные с упаковкой, маркировкой, погрузкой Товара. При доставке Товара Поставщиком цена Товара может быть увеличена на затраты, связанные с доставкой, если иное не согласовано Сторонами.
- 9.2 Все платежи за услуги должны согласовываться сторонами в каждом конкретном случае.
- 9.3 Baumit сохраняет за собой право вносить изменения в цены по принятому заказу в любое время с учетом увеличения стоимости в результате:
- (i) просьбы клиента перенести дату(ы) доставки, изменить количество или вид заказанного товара (или услуг), либо спецификацию на товар; или
- (ii) задержки, связанной с указаниями клиента в отношении товара, либо непредставления клиентом компании Baumit надлежащей или точной информации или инструкций в отношении товара.
- 9.4 Расчеты по настоящему Договору производятся в безналичной форме. В платежном поручении Покупателя в графе «назначение платежа» должны быть указаны реквизиты настоящего Договора.
- 9.5 Датой оплаты считается день поступления денежных средств на расчетный счет Поставщика.
- 9.6 Поставщик вправе предоставить Покупателю отсрочку оплаты партии Товара на определенный Сторонами срок, определенный в календарных днях с даты выписки документов на отгрузку (товарная накладная ТОРГ-12, УПД), а также на услуги с даты выписки документов по оказанию услуг (акт, УПД).
- 9.7 Поставщик вправе в одностороннем порядке зачесть (удержать) сумму оплаты, поступившей от Покупателя, в счет погашения имеющейся (ранее возникшей) задолженности Покупателя перед Поставщиком, как по настоящему договору, так и по другим взаимным сделкам и обязательствам вне зависимости от указанного Покупателем назначения платежа в платежных поручениях и иных платежно-расчетных документах.
- 9.8 Стороны ежеквартально, а также по окончании каждого календарного года составляют акт сверки задолженности, которым определяется фактическое состояние расчетов между Сторонами. Указанный акт должен быть подписан уполномоченными представителями обеих Сторон и служит основанием для проведения окончательного расчета между Сторонами. В случае наличия расхождений, Стороны обязаны подписать акт сверки и разногласиями. В случае неполучения Стороной подписанного акта сверки в течение 15 рабочих дней с даты направления, акт сверки считается согласованным без возражений, а Сторона впоследствии не вправе ссылаться на наличие разногласий в учетных записях или счетах. В случае необоснованного не подписания акта сверки задолженности Покупателем Поставщик вправе по своему усмотрению приостановить отгрузку Товара Покупателю до подписания акта сверки задолженности и/или начислить Покупателю штраф в размере 5 (пяти) процентов от суммы задолженности, указанной в акте сверки задолженности. Банковские расходы со стороны Поставщика оплачиваются Поставщиком, банковские расходы со стороны Покупателя оплачиваются Покупателем.
- 9.10 При наличии просроченного долга Покупателя перед Поставщиком, Поставщик имеет право не отгружать последние партии Товара в адрес Покупателя и прекратить поставки Товара до момента погашения Покупателем всей задолженности по оплате Товара Поставщику.
- 9.11 По своему усмотрению Baumit может в любое время до или после принятия заказа от клиента потребовать предоплату до доставки товара или услуг, либо Baumit может потребовать от клиента предоставить гарантию оплаты в соответствии с требованиями Baumit. Если предоплата не будет произведена, или не будет предоставлена гарантия оплаты в соответствии с требованием, это будет считаться существенным нарушением контракта, что позволит компании Baumit расторгнуть контракт.
- 10 Права на интеллектуальную собственность**
- 10.1 Все права на интеллектуальную собственность (включая патенты, авторское право и сопутствующие права, торговые знаки, торговое, коммерческое и доменное имя, право на репутацию, зарегистрированные и незарегистрированные права на промышленную собственность, права на конфиденциальную информацию (включая научно-технические знания и коммерческую тайну) и прочие права на интеллектуальную собственность), связанные с товарами и услугами (включая, в том числе, все чертежи и проекты, предоставленные компанией Baumit), принадлежат Baumit и остаются собственностью данной компании.
- 11 Конфиденциальность**
- Каждая из сторон (получающая сторона) обязуется хранить в строгой секретности все технические или коммерческие знания, спецификации, изобретения, процессы или инициативы, которые относятся к конфиденциальной информации и предоставлены получающей стороне другой стороной (раскрывающая сторона), ее сотрудниками, агентами или субподрядчиками, а также прочую конфиденциальную информацию, связанную с деятельностью раскрывающей стороны, ее продукцией или услугами, которая может попасть к получающей стороне. Получающая сторона обязуется ограничить разглашение такой конфиденциальной информации и предоставить ее только тем сотрудникам, агентам или субподрядчикам, которым необходимо знать такую информацию с целью выполнения обязательств получающей стороны по данному контракту, а также обязуется проследить, чтобы такие сотрудники, агенты и субподрядчики несли такую же ответственность за сохранение конфиденциальности, как сама принимающая сторона.
- Данный пункт 11 остается в силе после окончания действия контракта.
- 12 Ограничение ответственности:**
- 12.1 Данные условия ни в коем случае не ограничивают и не исключают ответственность Baumit за:
- (a) смерть или травму, вызванную небрежностью данной компании или небрежностью ее сотрудников, агентов или субподрядчиков;
- (b) мошенничество или умышленное введение в заблуждение;
- 12.2 Согласно пункту 12.1:
- (a) Ни при каких обстоятельствах Baumit не будет нести ответственность перед клиентом ни по договору, ни в результате деликта (включая небрежность), ни в случае нарушения предусмотренной законом обязанности и т. п. за упущенную выгоду, косвенные или сопутствующие убытки, вытекающие из данного контракта или связанные с ним; и
- (b) Суммарная ответственность Baumit перед клиентом в отношении прочих убытков, вытекающих из данного контракта или связанных с ним, в силу договора, в результате деликта (включая небрежность), в случае нарушения предусмотренной законом обязанности и т. п., не может превышать сумму, уплаченную клиентом по такому контракту.
- 12.3 За исключением случаев, описанных в настоящих условиях, все гарантии, условия и сроки, предусмотренные законом или охваченные судебной практикой, полностью исключаются из каждого контракта, насколько это допускается по закону.
- 12.4 Данный пункт 12 остается в силе после окончания действия контракта.
- 13 Общая информация**
- 13.1 Форс-мажор:
- (a) Ни одна из сторон не несет ответственности за полное или частичное неисполнение обязательств, если неисполнение вызвано такими причинами как: наводнение, пожар, землетрясение и другие явления природы, а также война и военные действия, блокады, действия государственных органов, а также другие обстоятельства, возникшие после заключения настоящего Договора, которые стороны не могли разумными средствами предотвратить или предвидеть.
- (b) Свидетельство, выданное соответствующей торговой палатой или иным компетентным органом, является достаточным подтверждением наличия и продолжительности действия форс-мажора.
- (c) Сторона, которая не исполняет своего обязательства в следствии форс-мажора, должна незамедлительно известить другую сторону о таких обстоятельствах и их влиянии на исполнение обязательств по настоящему Договору.
- 13.2 Переуступка и субподряд:
- (a) В случае невыполнения Покупателем своих обязательств по настоящему Договору, Поставщик может в любое время переуступить свои права и выгоды по настоящему Договору полностью или частично любому третьему лицу, без письменного согласия Покупателя, предварительно уведомив об этом Покупателя в письменной форме.
- (b) Покупатель оставляет за собой право привлекать третьих лиц и организации для выполнения своих обязательств по настоящему Договору, в том числе, для осуществления расчетов с Поставщиком и при получении Товара от Поставщика. Покупатель извещает Поставщика об этом в письменной форме. При этом ответственность перед Поставщиком за выполнение условий настоящего Договора полностью лежит на Покупателе.
- 13.3 Уведомления:
- (a) Сообщения между сторонами могут пересылаться с использованием следующих способов связи: факс, телекс, электронная почта, телеграф, почтовая связь, курьерская связь. Стороны договорились, что факсимильные копии, документы полученные по электронной почте имеют юридическую силу с последующей пересылкой оригиналов.
- (b) Данный пункт 13.3 не применяется к доставке судебных документов или иных документов, связанных с судебным производством. В контексте данного пункта «письменная» форма не включает электронные письма. Во избежание недоразумений в рамках данного контракта уведомление не будет считаться отправленным надлежащим образом, если оно отправлено по электронной почте.
- 13.4 Третьи лица: лицо, не являющееся стороной контракта, не имеет никаких прав по данному контракту и настоящим условиям или в связи с ними.
- 13.5 Изменение: кроме ситуаций, предусмотренных настоящими условиями, любое изменение контракта, включая добавление условий, будет действительным, если оно письменно согласовано и подписано компанией Baumit.
- 13.6 Регулирующий закон и юрисдикция: контракт, любые разногласия и претензии, вытекающие из него или связанные с ним, его предметом или структурой (включая ведение споров и претензии), регулируются и толкуются в соответствии с российским правом, и стороны безусловно пришли к соглашению о том, что контракт подлежит рассмотрению в арбитражном суде по месту нахождения Baumit.



СОДЕРЖАНИЕ

A		D	
AnputzLeiste Universal	41	DehnfugenProfil E-Form.	29
AntiSulfat	33	DehnfugenProfil V-Form.	29
B		DrahteckWinkel APS.	41
Baumacol Basic	46	Dübel	27
Baumacol FlexMedio	45	DuoContact.	26
Baumacol FlexTop White	45	F	
Baumacol FlexUni	45	FensteranschlussProfil Basic.	29
Baumacol One	46	FillPrimer	25
Baumacol Preciso	46	FineTop	22
Baumacol PremiumFuge	44	Finish	15
Baumacol Pro	45	FinoCalce	41
Baumacol Proof	46	FugendichtBand	30
Baumacol Protect	47	FungoFluid	25
Baumacol Strap	47	G	
Baumacol Strap – Außenecke	47	GlemaBrillant.	31
Baumacol Strap – Dichtmanschette	47	Glitter	16
Baumacol Strap – Gully.	47	GranoporColor	15
Baumacol Strap – Innenecke	47	GranoporTop	21
Baumit Metallic	16	Grund	47, 48
Bodenhärter BH 100	49	I	
Bodenhärter BH 400	49	IonitColor	36
C		IonitFino.	36
Ceramic F	30	K	
Ceramic S.	30	KantenSchutz mit Gewebe – Kunststoff	29
CeramicFix	30	KlimaColor	39
CeramicTex	27	KlimaFino	39
Classico Special `Winter`	24	KlimaWhite	38
Classico Special	24	Klinker.	51
Classico Special Natur	24	Klinker Normal	51
CreativTop.	22		



L			
Lasur	15	SanovaColor	33
M		SanovaPrimer	25, 33
MineralTherm.	28	SilikatColor	15
MineralTherm Lamelle	28	SilikatTop	20
MM 100.	50	SilikonColor.	14
MontageSet	30	SilikonTop.	19
MosaikTop	23	SockelProfil Aluminium	29
MPA 35 Fine	31	Solido 225	49
MPI 25	40	SpeedTop	24
MultiPrimer	25	Spritz 2	31, 41
MultiWhite	32	StarColor	14
N		StarContact `Winter`	26
NanoporColor	14	StarContact.	26
NanoporTop.	17	StarTex 160.	27
NivoFix `Winter`	27	StarTop	18
NivoFix.	27	SuperPrimer	40
P		SupraFix.	27
PlanoFix.	51	T	
ProContact	26	TropfkantenProfil	29
ProTherm 040	28	U	
PuraColor	14	UniPrimer	25
PuraTop	18	V	
PutzEckleiste	41	Verdunstungsschutz LF 3	49
S		X	
Sanova Antico	32	XPS Therm 035.	28
Sanova AnticoBrick	32		
Sanova AnticoFine	32		
Sanova AnticoPure.	33		
Sanova AnticoPure Fine.	33		



AT – AUSTRIA
Baumit GmbH

Wopfung 156
A – 2754 Waldegg
Tel.: +43 (0) 501 888 1-0
Fax: +43 (0) 501 888 1-266
office@wopfinger.baumit.com
www.baumit.at



BA – BOSNA I HERCEGOVINA
Baumit d.o.o.

BiH-71210 Iliđza
Osik 2 b
Tel.: +387 (0) 33/566 770
Fax: +387 (0) 33/566 771
info@baumit.ba
www.baumit.ba



CN – CHINA
Baumit Building Material
(Suzhou) Co., Ltd.

200122 Shanghai, P.R. China
Room 7A, Suntime International Building,
Fushan Road 450, Pudong New Area
Tel.: +86(0)21/51028802
Fax: +86(0)21/51029903
office@baumit.com.cn
www.baumit.cn



DE – DEUTSCHLAND
Baumit GmbH

D – 87541 Bad Hindelang/Allgäu
Reckenberg 12
Tel.: +49 83 24 921-0
Fax: +49 83 24 921-1279
info@baumit.de
www.baumit.de
In charge of:
BE, NE, LU, DK, NO, FI, SE



BG – BULGARIA
Baumit Bulgaria EOOD

BG – 2100 Elin Pelin
Bulgaria Str. 38
Tel.: +359 (0) 2/9266 911
Fax: +359 (0) 725 60 336
office@baumit.bg
www.baumit.bg



CH – SCHWEIZ
Baumit Schweiz AG

CH-8303 Bassersdorf
Hardstrasse 20
Tel.: +41 52 354 50 70
Fax: +41 52 354 50 71
office@schweiz.baumit.com
www.baumit.com



CZ – ČESKÁ REPUBLIKA
Baumit, spol. s r.o.





CZ – 250 01 Brandýs nad Labem
Průmyslová 1841
Tel.: +420 326 900 400
info@baumit.cz
www.baumit.cz



ES – ESPAÑA
Baumit S.L.

ES – 28935 Móstoles (Madrid)
P.I. Las Nieves, c/ Puerto de Cotos, 16
Tel.: +34 916 407 227
Fax: +34 916 360 092
info@baumit.es
www.baumit.es
In charge of: **PT**



 Baumit Headquarters	 Baumit Export
 Baumit Wet Production	 Baumit Dry Mortar Production

IT – ITALIA
Baumit Italia SPA
 I – 33078 San Vito al Tagliamento (PN)
 Via Castelnuovo del Friuli 1 –
 Z.I. Ponte Rosso
 Tel.: +39 0434 1850980
 Fax: +39 0434 853 59
 info@baumit.it
 www.baumit.it

RU – RUSSIA
ООО „БАУМИТ“
 RUS – 141982 Moscow region, Dubna
 Universitetskaya ul., 11
 Tel.: +7 495/984 76 12
 Fax: +7 495/645 54 35
 baumit@baumit.ru
 www.baumit.ru
 In charge of: **BY**

LT – LIETUVA
Baumit UAB
 LT – 13279, Vilnius
 Vilties g. 11, Kuprioniškės
 Tel.: +370 5 264 07 78
 Fax: +370 5 264 07 32
 info@baumit.lt
 www.baumit.lt

RS – SRBIJA
Baumit Serbia d.o.o.
 SRB – 11130 Beograd
 Smederevski put 25k
 Tel.: +381 11 347 50 82
 Fax: +381 11 347 47 95
 office@baumit.rs
 www.baumit.rs
 In charge of: **KO**

LV – LATVIJA
Baumit SIA
 LV-1035 Riga
 Pildas iela 16b
 Tel.: +371 674 513 15
 Fax: +371 674 513 17
 office@baumit.lv
 www.baumit.lv
 In charge of: **EE**

SK – SLOVENSKÁ REPUBLIKA
Baumit, spol. s r.o.
 SK – 811 02 Bratislava 1
 Žižková 9
 Tel.: +421 2 593 03 311
 office@baumit.sk
 www.baumit.sk

MD – REPUBLICA MOLDAVA
Rep. Permanenta Baumit in Republica Moldova
 MD – 2012 Chisinau
 Str. Vasile Alecsandri 89/1
 Tel.: +373 (0)22/999019
 Fax: +373 (0)22/999018
 office@baumit.md
 www.baumit.md

SI – SLOVENIJA
Baumit d.o.o.
 SLO – 1000 Ljubljana
 Zagrebška ulica 1
 Tel.: +386 1 236 37 55
 Fax: +386 1 236 37 40
 baumit@baumit.si
 www.baumit.si

MK – MAKEDONIJA
Baumit Makedonija Dooel
 MK – 1000 Skopje
 Ul. Bahar Mois 9a
 Tel.: +389 2 306 98 07
 Fax: +389 2 306 98 07
 info@mk.baumit.com
 www.baumit.com.mk

TR – TURKIYE
Baumit TR
 Baumit İnşaat Malzemeleri San. Tic.Ltd.Şti
 Esenşehir Mah. Barajyolu Cad. Hale Sok. No: 10-B
 TR – 34776 Dudullu – Ümraniye/İstanbul
 Tel.: +90 (0) 216/680 34 00
 Fax: +90 (0) 216/680 34 01
 info@baumit.com.tr
 www.baumit.com.tr

ME – MONTENEGRO
Baumit Crna Gora d.o.o.
 MNE – 81000 Podgorica
 Bulevar Revolucije 30
 Tel.: +382 20 241 262
 Fax: +382 20 241 262
 info@me.baumit.com
 www.baumit.me

UA – UKRAINE
TOV Baumit Ukraine
 UA – 03083 Kiev
 vul. Pyrohivskyy Shlyah 34
 Tel.: +380 44 568 52 54
 Fax: +380 44 586 47 39
 office@baumit.ua
 www.baumit.ua

PL – POLSKA
Baumit sp. z o.o.
 PL – 53-012 Wrocław
 ul. Wyciągowa 56 G
 Tel.: +48 71 358 25 00
 Fax: +48 71 358 25 06
 info@baumit.pl
 www.baumit.pl

UK – UNITED KINGDOM
Baumit Ltd
 Unit 2 Westmead
 New Hythe Lane, Aylesford
 Maidstone, Kent, ME20 6XJ – UK
 Tel.: +44 (0) 1622 710 763
 contact@baumit.co.uk
 www.baumit.co.uk
 In charge of: **IE**

FR – FRANCE
Baumit SAS
 FR – 77360 Vaires-sur-Marne
 1 Impasse de la Centrale
 Tel.: +33 1 762 170 21
 Fax: +33 1 762 170 10
 office@baumit.fr
 www.baumit.fr

HU – MAGYARORSZÁG
Baumit Kft.
 H – 2510 Dorog, Baumit út 1.
 H – 2511 Dorog, Pf.: 132.
 Tel.: +36 33 512 910
 Fax: +36 33 431 512
 baumit@baumit.hu
 www.baumit.hu

GR – GRIECHENLAND
Baumit Hellas S.A.
 142, Pentelis avenue PC 15235
 Tel.: +30 210 6095600
 Fax: +30 210 6095611
 info@baumit.gr
 www.baumit.gr

HR – HRVATSKA
Baumit d.o.o.
 Vučak 34
 HR- 10 090 Zagreb
 Tel. +385 (0)1 3466 800
 Fax +385 (0)1 3468 839
 baumit@baumit.hr
 www.baumit.hr

RO – ROMANIA
Baumit Romania Com S.R.L.
 RO – 061129 Bucuresti
 B-dul Iuliu Maniu nr. 600A, sector 6
 Tel.: +40 21 350 01 06
 Fax: +40 21 318 24 08
 office@baumit.ro
 www.baumit.ro



Водопад ионов

ionit

ЗДОРОВАЯ СИСТЕМА ДЛЯ БЕТОННЫХ СТЕН

Глубоко вдохните свежий здоровый воздух собственного дома. Лофтам, апартаментам и другим современным видам жилья всегда не хватает приятного микроклимата в помещении с оптимальным уровнем влажности от 40 до 60%. Но Baumit представляет Ionit — новое поколение продуктов для внутренней отделки. Натуральные шпаклевки Baumit IonitFino и IonitFinish регулируют влажность даже в условиях сухих стен или бетона, а IonitColor насыщает воздух полезными для здоровья ионами. В природной среде вы можете ощутить высокую концентрацию ионов рядом с водопадом или в лесу. Доказано, что ионы воздуха в таких местах оказывают благотворное действие на здоровье и самочувствие. Кроме того, ионы повышают концентрацию внимания, регенерацию и вдобавок оказывают существенное положительное воздействие на иммунную систему. Благоприятные свойства Ionit от Baumit научно подтверждены в Исследовательском парке Viva*. Польза ионов воздуха для здоровья подтверждена в рамках международных исследований на базе таких учреждений, как Венский медицинский университет и Институт Фраунгофера в Германии.

*Исследовательский парк Viva — это крупнейший в Европе научно-исследовательский центр для сравнительных исследований строительных материалов..

Ваш дом. Ваши стены. Ваше здоровье.



ООО «БАУМИТ»

141982 г. Дубна, Московская обл., ул. Университетская, 11, Российская Федерация

baumit@baumit.ru, www.baumit.ru

+7 496 212 87 04, +7 495 984 76 12